

リモートパワーサプライシステム
24VDC/1A タイプ

リモート部 : RVTI-030-21-PU__
ベース部 : RVEI-030-2-PU__

*Please turn over for English guide.



安全に関するご注意について

ご使用になる前に、別紙「安全に関するご注意」
(文書番号 T318501) を必ずお読みください。

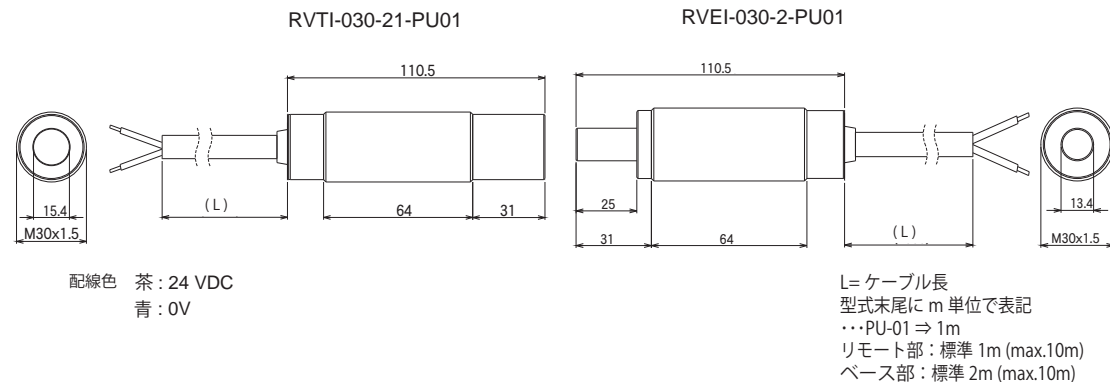
概要・仕様

M30 サイズで 24VDC/1A の電力を供給。
通電部の露出がないため水滴が付いても着脱可能です。

	リモート部	ベース部
型式	RVTI-030-21-PU__	RVEI-030-2-PU__
出力電圧	24V ± 1.5V DC	-
出力電流	≤ 1A*1	-
電源電圧 (入力電圧)	-	24VDC ± 10%
消費電流	-	≤ 3A
定格伝送距離	3 ~ 10 mm	
材質	本体ケース	真鍮 + ニッケルメッキ
	伝送面	ABS
ケーブル	φ 6.2、2 x 0.75mm ² /PUR	
使用温度範囲	0 ~ +50°C	
保護構造	IP67	
重量	本体 200g + ケーブル 50g/m	本体 180g + ケーブル 50g/m

*1: 負荷に接続できるコンデンサは 100 μ F 以下とする

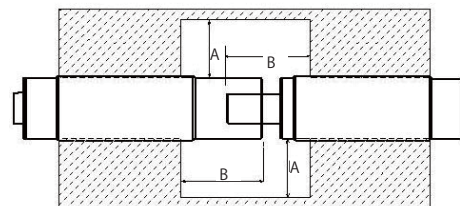
外形寸法図



ヘッド部取付時のご注意

■周囲金属の影響

ヘッド部を金属に埋め込んで使用することはできません。
周囲金属による影響を避けるため、下表に示す値以上の空間を
設けて、設置してください。

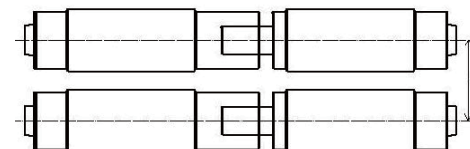


型式	A	B
RVTI-030-...	30	35
RVEI-030-...	30	45

(mm)

■相互干渉

ヘッド部を並列して取り付ける際は、
相互干渉を避けるため、
下表に示す値以上の間隔を開けて設置してください。



型式	C
RVTI-030-... - RVEI-030-... 間	35

配線上のご注意

(1) ベースヘッドは 10m、リモートヘッドは 10m を
越えるケーブル長で使用することはできません。

Remote PowerSupply System
24V DC/1A type

Remote Part : RVTI-030-21-PU__

Base Part : RVEI-030-2-PU__



Safety Considerations

Please read carefully before using and full attention to Safety Considerations. (See the attached T318501)

Outline & Specification

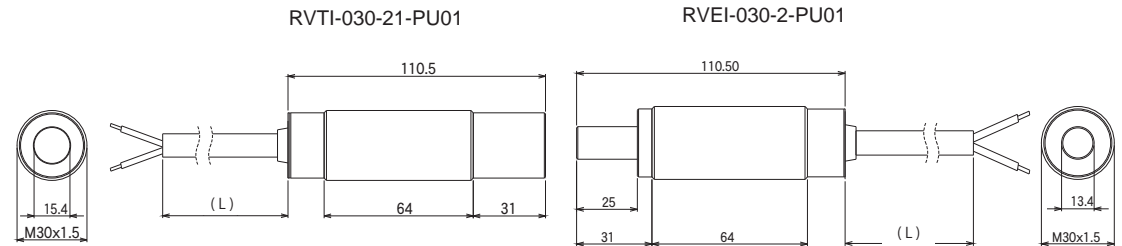
24VDC/1A can be supplied in M30.

Covering current-carrying part makes it possible to remove under wet condition.

	Remote part	Base part
Type number	RVTI-030-21-PU__	RVEI-030-2-PU__
Output voltage	24V±1.5V DC	-
Output current	≦<1A*1	-
Supply voltage	-	24VDC+/-10%
Current consumption	-	≦<3A
Operation distance	3...10mm	
Material	Case	Nickel plated brass
	Active surface	ABS
Cable	Phi6.2 , 2 x 0.75mm ² /PUR	
Operation temperature	0...+50 deg.C.	
Protection class	IP67	
Weight	200 g + cable 50 g/m	180 g + cable 50 g/m

*1 : The capacitor that can be connected with load is assumed to be 100uF.

Dimension



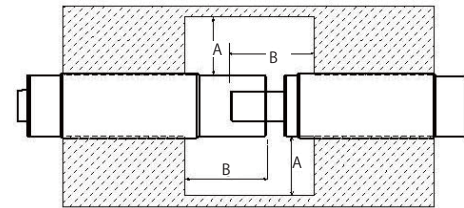
Wiring color Brown : 24 VDC
Blue : 0V

L=Cable length
indicated in meters at the end of the
type code
...PU-01 ⇒ 1m
Remote part: standard 1m (max. 10 m)
Base part: standard 2 m (max. 10 m)

Cautions for Head attachment

Influence of Surrounding Metal

When the Heads are mounted in metal, keep minimum spacing as described below in order to avoid influence of surrounding metal.

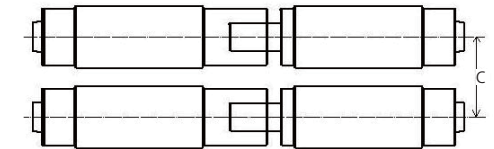


Type number	A	B
RVTI-030-...	30	35
RVEI-030-...	30	45

(mm)

Mutual intererance of the Head

In order to prevent mutual interference between parallel-mounted sensors, keep minimum spacing as described below.



Type number	C
RVTI-030-... --- RVEI-030-...	35

Notes for wiring

(1)Cable length of Base head must not be longer than 10m and Remote head must not be longer then 10m.