

リモートセンサシステム
スイッチ信号 / 8点伝送タイプ

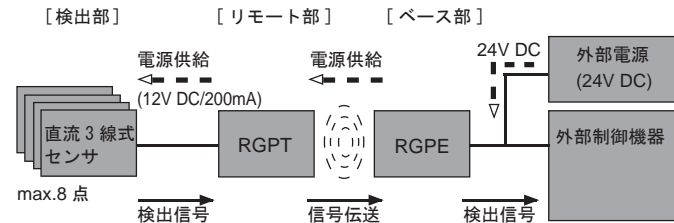
リモート部: **RGPT-4008-V1220 A/B-PU**
ベース部: **RGPE-4008-V1220N A/B-PU**
RGPE-4008-V1220P A/B-PU

* Please turn over for English guide.

安全に関するご注意について

ご使用になる前に、別紙「安全に関するご注意」
(文書番号 T318501) を必ずお読みください。

システム構成



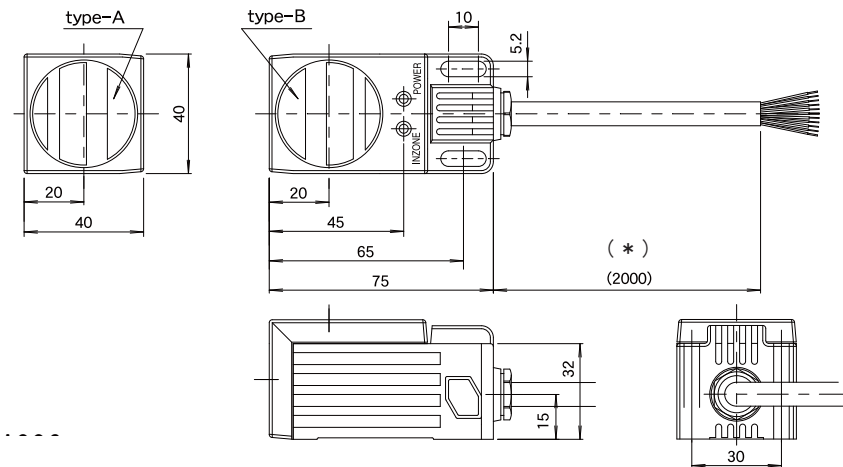
【各部の役割】

検出部: 市販の検出スイッチを接続して「検出信号」を「リモート部」に送ります。

リモート部: 「検出部」に電源を供給すると共に、「検出部」からの検出信号を非接触で「ベース部」に伝送します。

ベース部: 「リモート部」から伝送された検出信号を外部に出力すると共に、「検出部」・「リモート部」に必要な動作電源を供給します。

外形寸法図



リモート部: **RGPT-4008-V1220 A**
RGPT-4008-V1220 B
ベース部: **RGPE-4008-V1220N A (NPN 出力)**
RGPE-4008-V1220N B (NPN 出力)
RGPE-4008-V1220P A (PNP 出力)
RGPE-4008-V1220P B (PNP 出力)

(*) はケーブル長: RGPT=1000mm 標準
RGPE=2000mm 標準

※伝送面は前面 (A) または上面 (B) が選択できます。

仕様

型式	RGPT-4008-V1220A/B-PU- _ _
対応センサ	直流3線式センサ
出力電圧	12V ± 1.5V DC
出力電流の合計	≤ 200mA
入力信号点数	8点
伝送距離	3...8mm
軸ズレ	≤ ± 3mm
使用周囲温度	0...+50°C
保護構造	IP67
接続ケーブル	PUR φ 7.7, 2x0.5mm ² +9x0.18mm ²
材質 ケース	アルミ (金属部) ABS + PBT (伝送面)
重量	本体 220g + ケーブル 75g/m

型式	NPN	RGPE-4008-V1220NA/B-PU- _ _
	PNP	RGPE-4008-V1220PA/B-PU- _ _
電源電圧 (入力電圧)		24V DC ± 10% (リップル含む)
消費電流		≤ 500mA
出力信号点数		8点 + 1点 (インゾーン)
負荷電流		≤ 50mA / 1出力
応答周波数		60Hz
LED表示		電源 (緑) インゾーン (黄)
使用周囲温度		0...+50°C
保護構造		IP67
接続ケーブル		PUR φ 7.7, 2x0.5mm ² +9x0.18mm ²
材質 ケース		アルミ (金属部) ABS + PBT (伝送面)
重量		本体 220g + ケーブル 75g/m

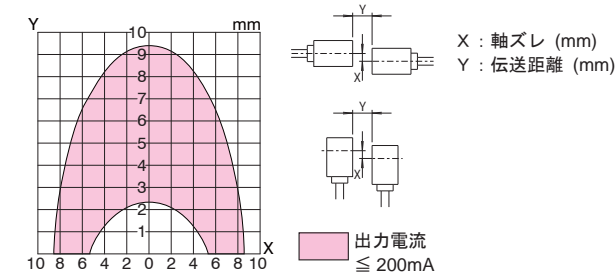
使用可能なセンサ

下の表の条件内で正しく動作するセンサをご使用ください。

電源電圧	12V DC
消費電流の合計	≤ 200mA
残留電圧	≤ 3.5V
負荷電流	-

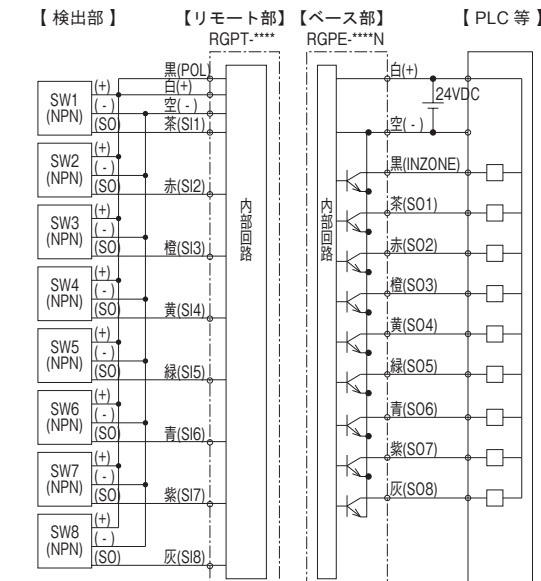
伝送領域図

【代表例: 使用電源電圧DC24V】

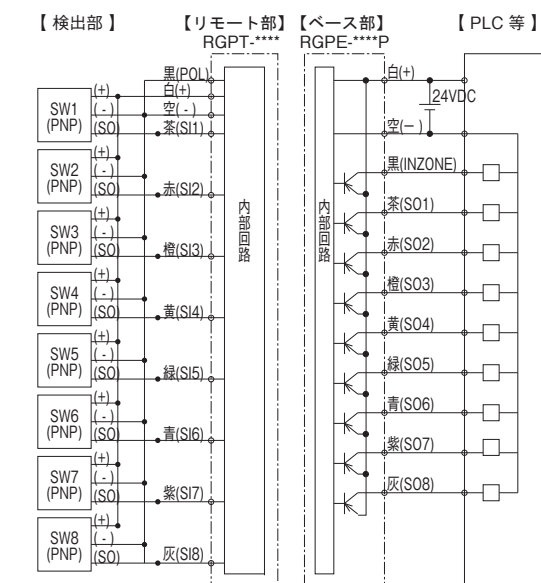


配線図

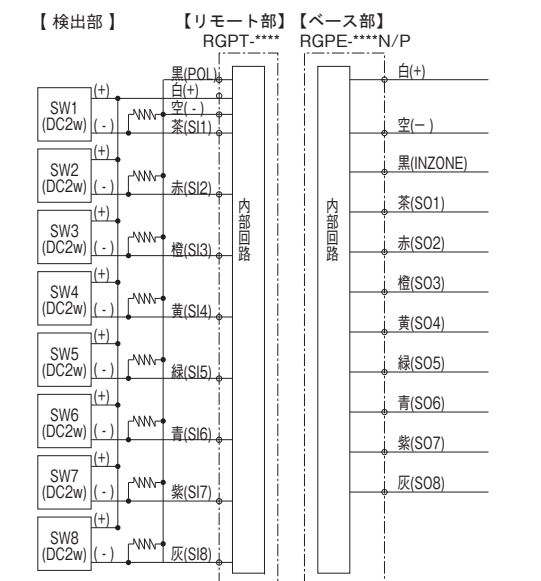
直流3線式/NPN センサ接続の場合



直流3線式/PNP センサ接続の場合



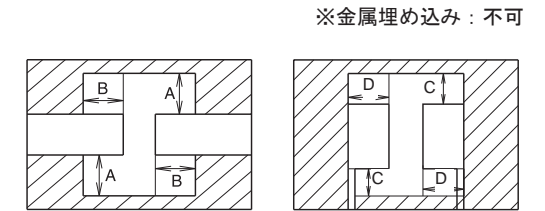
直流2線式センサ接続の場合 (有接点スイッチを含む)



(注意)
「リモート部」の (-) ラインと「検出スイッチ」の (-) ラインは、必ず外付抵抗 (1~2 kΩ) を介して接続してください。弊社ではこの抵抗 (10本/1袋) を別売品としてご用意しています。(型式: RGPT-RK1T)

周囲金属の影響

製品を金属に埋め込む場合は、周囲金属による影響を避けるため、必ず下表に示す値以上の空間を設けて設置してください。

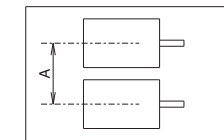


型式	A (mm)	B (mm)	C (mm)	D (mm)
RGPT-4008-V1220 □ *	40	40	40	40
RGPE-4008-V1220 □ *				

* 伝送面がA (前面) の場合: A, B
伝送面がB (上面) の場合: C, D

相互干渉

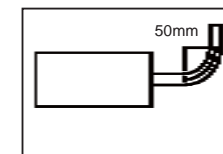
製品を並列して取り付ける際は、製品間の相互干渉を避けるため、必ず下表に示す値以上の空間を開けて設置してください。



型式	A (mm)
RGPT-4008-V1220 □	300
RGPE-4008-V1220 □□	

取り付け

ケーブルを屈曲して配線する場合は、50mm以上の曲げ半径を確保してください。



* 取付の際は、ケーブルを過大な力で引っ張らないでください。

ワイヤレス給電の

株式会社 **ビー・アンド・プラス**

<https://www.b-plus-kk.jp/> E-mail sales@b-plus-kk.jp

Remote Sensor System
Switch signal / 8 signal transmission type

Remote part : RGPT-4008-V1220 A/B-PU
Base part : RGPE-4008-V1220N A/B-PU
RGPE-4008-V1220P A/B-PU

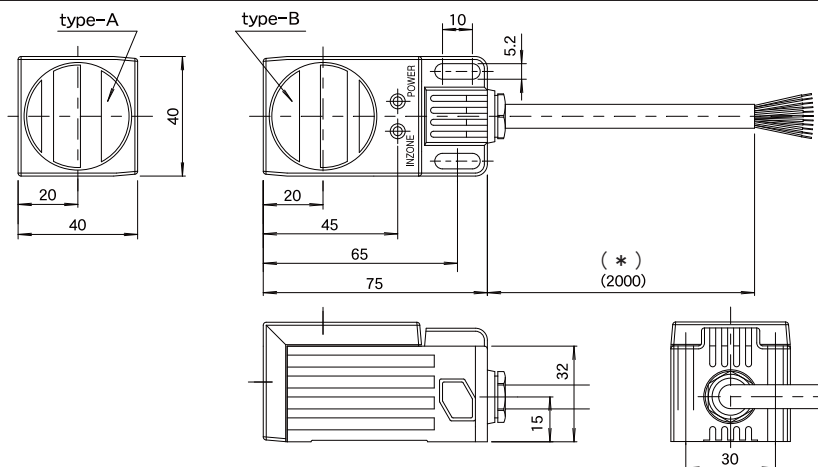
* Please turn over for Japanese guide.



Safety Considerations

Please read carefully before using and full attention to Safety Considerations. (T318501)

Dimension



Remote part: **RGPT-4008-V1220 A**
RGPT-4008-V1220 B
Base part: **RGPE-4008-V1220N A (NPN)**
RGPE-4008-V1220P A (PNP)
RGPE-4008-V1220P B

(*) Cable length: RGPT 1000mm=standard length
RGPE 2000mm=standard length
※ Selectable active surface A(front), B(top)

Specification

Type	RGPT-4008-V1220A/B-PU_ _
Applicable sensor	DC 3-wire sensor
Output voltage	12V DC ± 10%
Total output current	≤ 200mA
Number of Input signal	8 signals
Operating distance	3...8mm
Center offset	≤ ± 3mm
Operating temperature	0...+50°C
Protection class	IP67
Cable	PUR φ 7.7, 2x0.5mm ² +9x0.18mm ²
Material	Aluminium almite (Houseing) ABS+PBT (active surface)
Weight	Body 220g +cable 75g/m

Type	NPN	RGPE-4008-V1220NA/B-PU_ _
Type	PNP	RGPE-4008-V1220PA/B-PU_ _
Supply voltage (input voltage)		24V DC ± 10% (including ripple)
Current consumption		≤ 500mA
Number of output signals		8+1 (Inzone)
Load current		≤ 50mA per output
Frequency of operation		60Hz
LED indication		POWER (Green), IN ZONE (Yellow)
Operating temperature		0...+50°C
Protection class		IP67
Cable		PUR φ 7.7, 2x0.5mm ² +9x0.18mm ²
Material		Aluminium almite (Houseing) ABS+PBT (active surface)
Weight		Body 220g + cable 75g/m

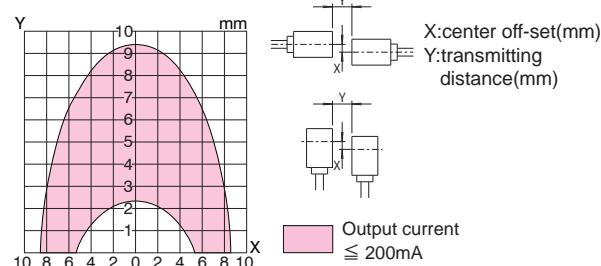
Applicable sensor

Use a sensor that operates correctly within the conditions shown in the table below.

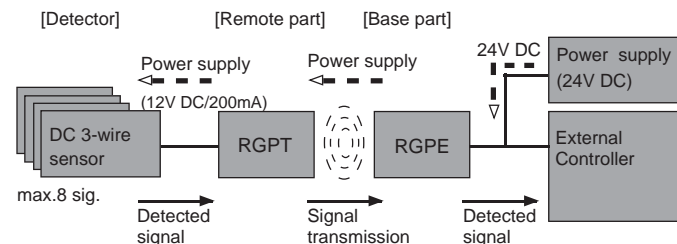
Supply voltage	12V DC
Total current consumption	≤ 200mA
Residual voltage	≤ 3.5V
Load current	-

Transmitting area diagram

[Example: Supply voltage at 24V DC]



Construction of the system

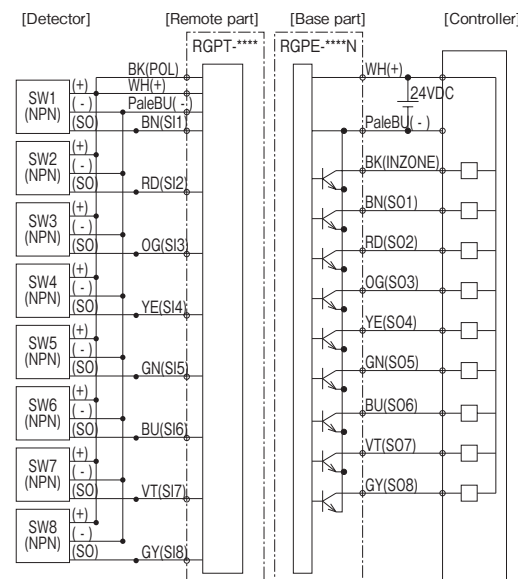


【Function of each component】

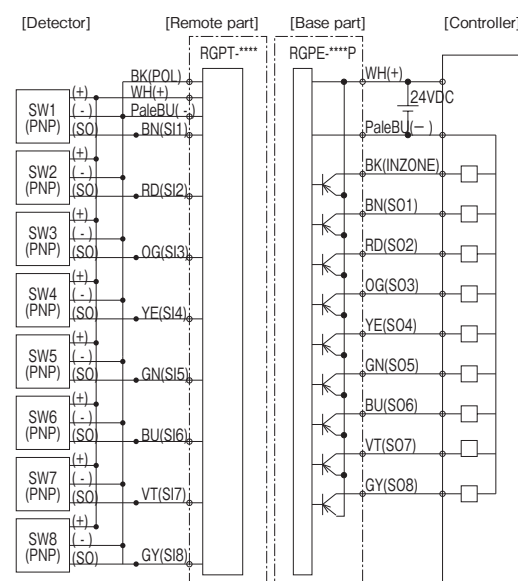
- Detector :** Connects detector switches (max.8) and transmits the detected signals to Remote part.
- Remote part :** Provides power for Detector, also passes detected signals from Detector to Base part.
- Base part :** Puts out detected signal to external controller, also sends power for operating of Detector and Remote part.

Wiring diagram

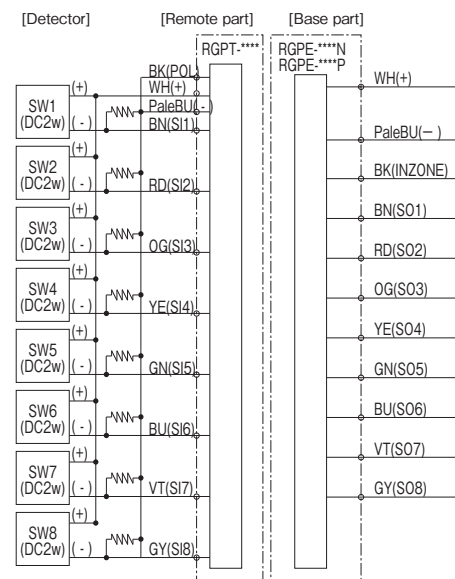
Connecting DC 3-wire NPN sensors



Connecting DC 3-wire PNP sensors



Connecting DC 2-wire sensors (incl. mechanical limit switches)

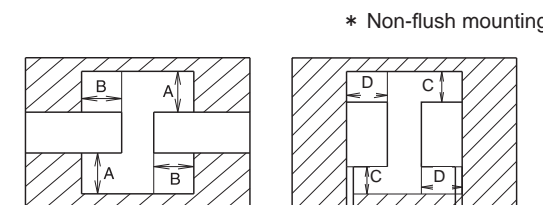


(Note)

The - line of Remote part and the - line of Detectors should be connected together with a resistor of 1-2kohm. We have the resistor (10 pieces/bag) as an option. Type name:RGPT-RK1T

Influence of surrounding metal

To avoid influence of surrounding metal, keep minimum spacing as described below;

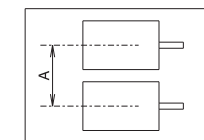


Type number	A (mm)	B (mm)	C (mm)	D (mm)
RGPT-4008-V1220 □ *	40	40	40	40
RGPE-4008-V1220 □ *				

* Active surface A (front) : A, B
Active surface B (top) : C, D

Mutual interference

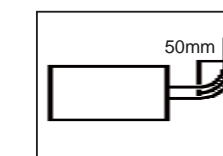
In order to prevent mutual interference between parallel-mounted sensors, keep minimum spacing as described below;



Type number	A (mm)
RGPT-4008-V1220 □	300
RGPE-4008-V1220 □ □	

Installation

The minimum bending radius for the cable is 50mm.



* Never pull the cable strong in installing.