

軽量コンパクトで使いやすい！ 30W ワイヤレス給電 シリーズ

Liバッテリー用
新登場！



- ・ 12V/24V 鉛、リチウムバッテリー対応
- ・ 高周波利用設備申請不要の 30W 給電

開発担当、技術担当、
製品企画担当の皆様へ！

貴社製品×ワイヤレス給電で
付加価値 UP しませんか？



わいにゃれず博士

～広がる使用事例～

- ・ 小型 AGV
- ・ 医療用カート
- ・ 移動カメラ
- ・ 搬送パレット
- ・ 電動自転車
- ・ センサ給電
- ・ 小型ロボット
- ・ 特装車ブーム
- ・ ロボットハンド
- ・ アシスト台車
- ・ 照明
- ・ 補助電源

【非接触】

非接触で 30W の電力伝送が可能です。



間に金属以外の障害物があっても
影響なく給電ができます。

コネクタと比べて接点レスなので、安全・メ
ンテナンスフリーの運用可能。

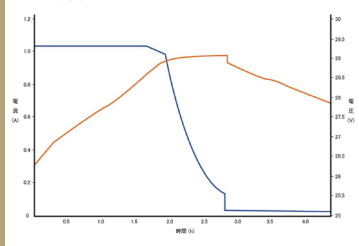
【防水性】



保護等級は IP67 性能。水や粉塵が発生する
場所でも使用が可能です。

【給電タイプ / 充電タイプ】

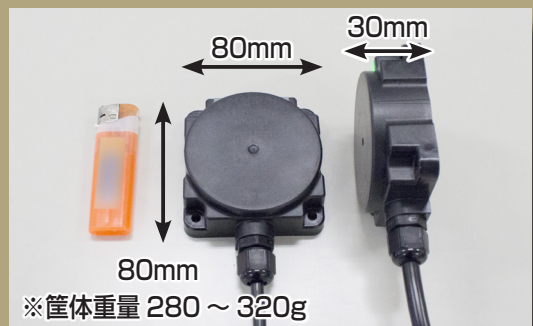
充電特性



ステータス LED で
異常や充電状態を
表示

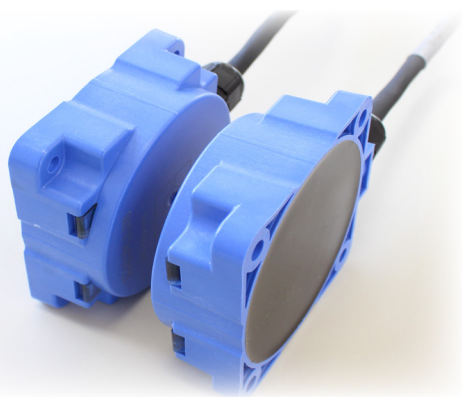
給電タイプは定電圧で、充電タイプは充電制
御を組み込んだ設計となっております。充電
タイプは各種保護機能も充実。

【コンパクト設計】



コンパクトで軽量の筐体設計。30W 出力で高
周波利用設備申請も不要で組み込みにも便利。

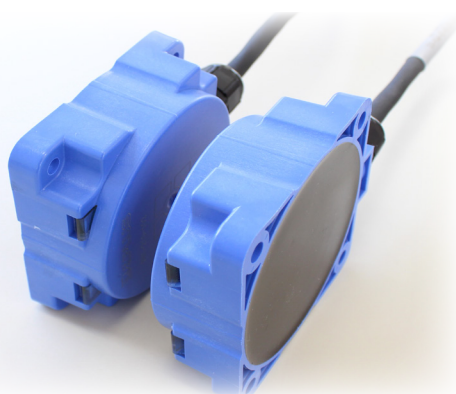
給電 / 12V 2.5A



12Vの駆動機器に特化した電力供給タイプです。24Vよりもローコストタイプになっており、12V駆動には最適な製品です。

型式	リモート部	RVT-210-102-PU-01
	ベース部	RVE-210-2-PU-02
ドライブ電圧 / 電流 (リモート)	12V ± 5% / ≤ 2.5A	
使用電圧範囲 / 消費電流 (ベース)	24VDC ± 10% (リップル含む) / ≤ 2A	
伝送距離 / 許容軸ズレ	4 ~ 10mm / ± 5mm	
サイズ (mm) リモート / ベース共通	80 × 80 × 30 ※ケーブル取り出し口除く	
重量	リモート	本体 280g+ ケーブル 82g × 1m
	ベース	本体 280g+ ケーブル 82g × 2m
使用温度範囲 / 保護構造	0...+50°C / IP67	
LED 表示 リモート / ベース	給電中: 黄色, 対向中: 緑 / 給電中: 点灯	

充電 (12V 鉛電池専用) / 14.4V 2A



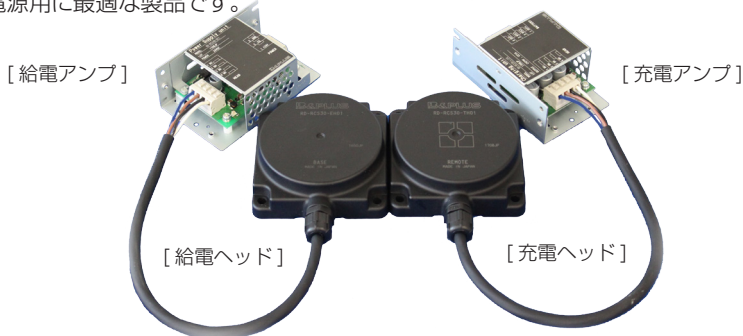
12V鉛蓄電池をワイヤレスで充電します。バッテリーの残圧を確認し、CCCV充電にて充電します。また、満充電後はフロート充電モードへ移行します。12Vの小型電池の充電を簡単にできます。

型式	リモート部	RVT-210-502-PU-01
	ベース部	RVE-210-2-PU-02
ドライブ電圧 / 電流 (リモート)	14.4V CV 制御上限電圧 / ≤ 2A CC 制御電流	
使用電圧範囲 / 消費電流 (ベース)	24VDC ± 10% (リップル含む) / ≤ 2A	
伝送距離 / 許容軸ズレ	4 ~ 10mm / ± 5mm	
サイズ (mm) リモート / ベース共通	80 × 80 × 30 ※ケーブル取り出し口除く	
重量	リモート	本体 280g+ ケーブル 82g × 1m
	ベース	本体 280g+ ケーブル 82g × 2m
使用温度範囲 / 保護構造	0...+50°C / IP67	
LED 表示 リモート / ベース	充電中: 黄, 対向中: 緑 / 電源: 緑, 過熱異常: 黄	

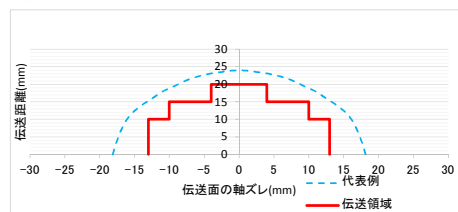
※ユニットからヘッドへの供給電力は、電源電圧によらず最大49Wとなります。

充電 (マクセル社製 24V リチウムイオン二次電池専用) / 28.9V 1A

マクセル社と共同開発・評価したマクセル社製Liバッテリー専用のワイヤレス充電器で、他製品に比べ伝送距離が2倍とれます。小型のロボットやパレット上の電源用に最適な製品です。



破線: 代表例 (電源電圧 21.6V 時)
実線: 仕様伝送領域



型式	RCS48-DC1 (給電アンプ)
使用電圧	24VDC ± 10% (リップル含む)
使用周囲温度	0...+50°C
保護回路	逆接続保護 / 非対向時、ヘッドへの金属対向保護 / 待機時、断続発振モード / 対向時、ヘッド間への金属挿入保護 / 過電流保護
重量	Typ.110g

型式	RCS30-LI24 (充電アンプ)
NTC 入力	最大2点 (1点のみの場合は「サーミスタ1」に接続する事)
使用周囲温度	0...+50°C
保護回路	バッテリー逆接続保護 / バッテリー定電圧保護 バッテリー発熱保護
重量	Typ.110g

ヘッド型式	RCS30-TH01 (充電部) RCS30-EH01 (給電部)
伝送距離	0...20mm
許容軸ズレ	± 4mm
使用周囲温度	-10°C ...+50°C
保護構造	IP67 相当
材質 ケース	ポリウレタン (表面処理: 2液アクリルウレタン塗装)
重量	Typ.270g

接続全体図 (イメージ)



対応可能なマクセル製リチウム電池		製品写真
型式 / 仕様	7LPL0678G8C1-1M01/5.3Ah (25.2V) ※接続用コネクタおよび Cable は別売りでご用意しております。	 (別売り接続用 Cable) CBL-7LPM53A

■ 充電 (12V・24V リチウムイオン二次電池専用) 14.2V2A・28.9V1A

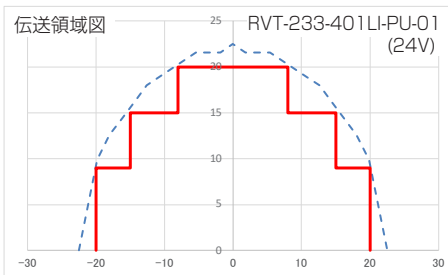
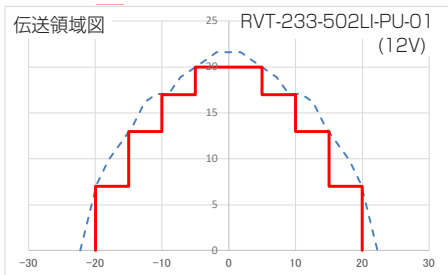
新登場!



12V・24Vリチウムイオン電池に特化した充電タイプです。バッテリーの残圧を確認し、CCCV充電にて充電します。また、満充電後は自動で充電を停止します。各種保護機能を備え、安心してお使いいただくことができます。

型式	ベース部(12V・24V 共通)	RVE-233-2-PU-02
電源電圧		24V DC ± 10% (リップル含む)
消費電流	動作状態	≤ 2A (電源電圧 21.6V 時)
	待機状態	≤ 0.1A
接続ケーブル		PUR φ 7.8mm / 2x1.5mm ²
使用周囲温度 / 保護構造		0... + 50° / IP67
起動時間		バッテリー起動時: 最大 2 秒 / バッテリー停止時: 最大 11 秒
サイズ (mm)		80 x 80 x 30 ※ケーブル取り出し口除く
重量		本体 320g + ケーブル 82g

型式	リモート部	RVT-233-502LI-PU-01 (12V)	RVT-233-401LI-PU-01 (24V)
ドライブ電圧 / 電流		14.2V CV 制御上限電圧 / 2A CC 制御電流	28.9V CV 制御上限電圧 / 1A CC 制御電流
定格伝送距離 / 軸ズレ		下記伝送領域図参照	下記伝送領域図参照
接続ケーブル		PUR φ 7.8mm / 2x1.5mm ²	
使用周囲温度 / 保護構造		0... + 50° / IP67	
サイズ (mm)		80 x 80 x 30 ※ケーブル取り出し口除く	
重量		本体 320g + ケーブル 82g × 2m	

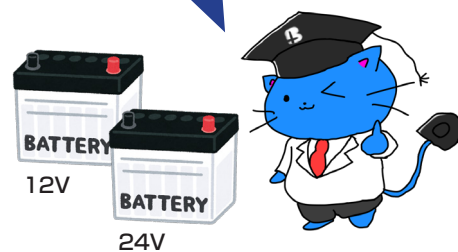


各種バッテリーも合わせてご紹介できます！
小型、高出力、急速充電、大容量など、ご希望にお答えします！

LED の表示内容について

LED 表示	状態
緑点灯	正常
緑点滅 (Typ. 0.25 秒点灯、0.25 秒消灯)	バッテリー電圧異常
緑点滅 (Typ. 1 秒点灯、1 秒消灯)	バッテリー接続異常
橙点灯	充電中
橙消灯	充電完了

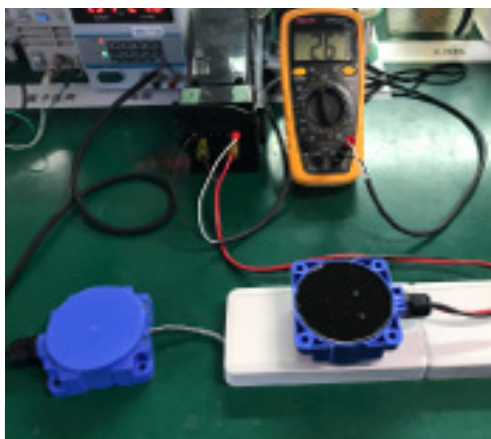
LED 表示	動作中	状態
緑点灯		電源投入し、動作している状態
橙点滅 (Typ. 0.25 秒点灯、0.25 秒消灯)	過電流	「過電流保護」又は「ヘッドの金属対向保護」が動作中
橙点灯	過熱保護	ヘッドの温度が高い



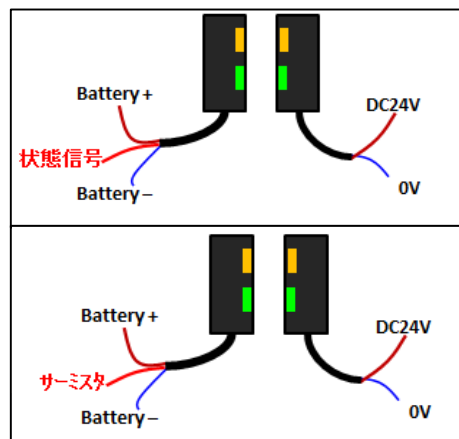
■ カスタム対応により機能性アップさせることが可能です！お気軽にご相談ください！



【電動キックボード用に36Vへカスタムした事例】
ベース部に表示器や電源を一体化。充電ステーションの事例もございます。



【ベース部をリニア形状へカスタムした事例】
ベース部をリニア形状にすることで、リモートの対向位置ズレ許容を大幅UP。動いてもワイヤレス給電し続ける事が可能です。

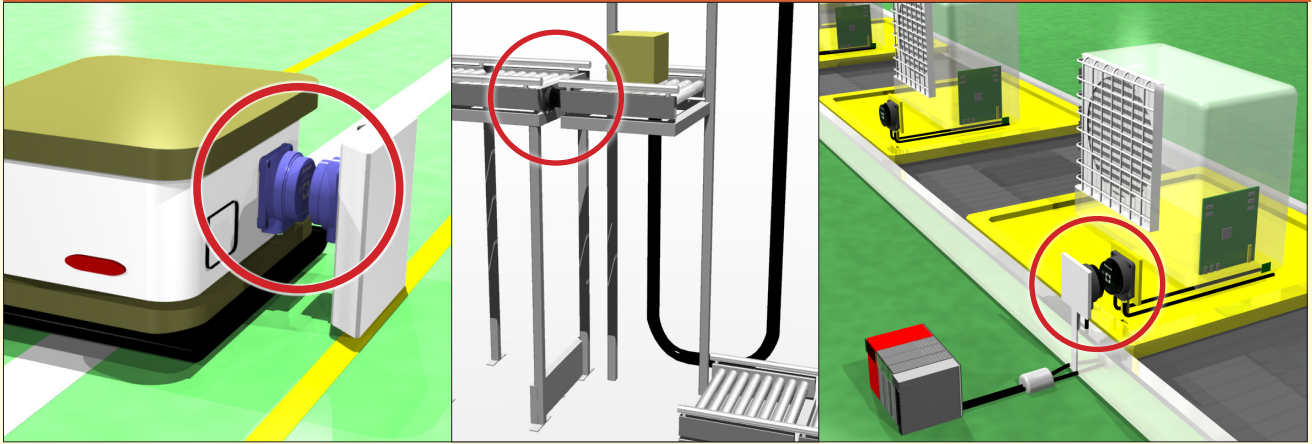


【信号機能を追加したカスタム事例】
充電状態を信号として出力したり、サーミスタでバッテリーの温度を検出することで、より機能性の向上が図れます。

使用事例のご紹介

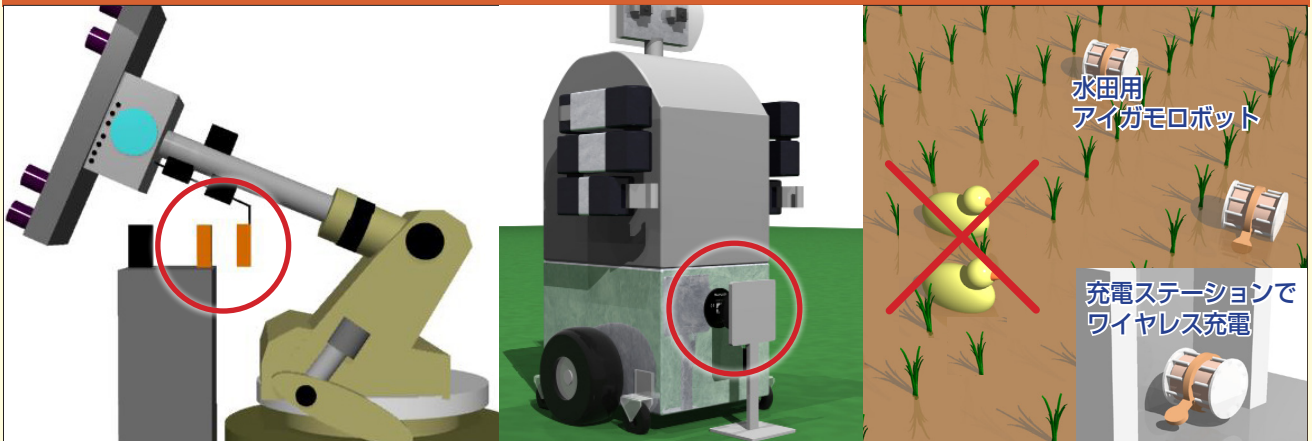
搬送分野

(小型 AGV, 搬送パレット, アシスト台車 ...etc)



ロボット分野

(ロボットハンド上センサ, サービスロボット, 海中ロボット ...etc)



新分野

(医療用カート, 電動自転車, 照明, 移動カメラ ...etc)



ワイヤレス給電の

株式会社 **ビー・アンド・プラス** 最新情報はこちらから・・・ <https://www.b-plus-kk.jp/>

■各種お問い合わせ 〒355-0311 埼玉県比企郡小川町高谷 2452-5

Mail : sales@b-plus-kk.jp

■仕様などの記載内容は、予告無く変更する場合があります。予めご了承ください。

■ご検討、ご使用の際は、必ず取扱説明書またはユーザーズガイドをHPよりダウンロードの上、ご確認ください。



SN2004Cj

Instagram



2020.07