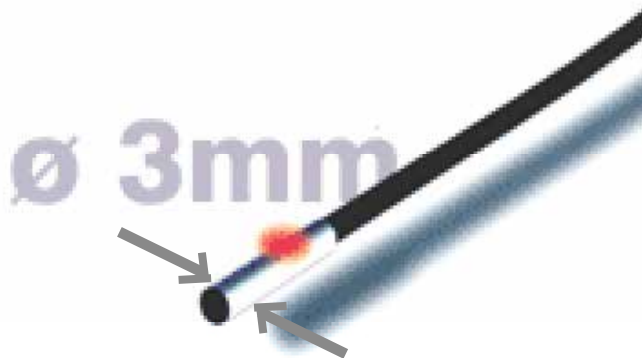


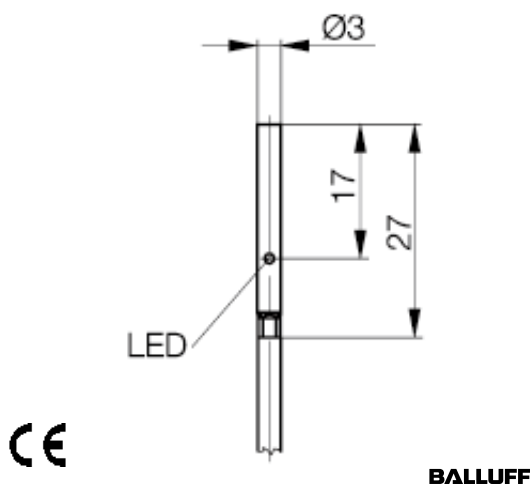
アンプ内蔵 外径φ 3 mm・全長 27 mm



φ 3mm の超小型ハウジングの中にアンプまでを内蔵し、検出距離 1 mm の長距離化を達成。従来は取り付けできなかった小型機にも、近接スイッチの使用が可能になりました。

- 超小型 φ 3 mm × L 27 mm
- 定格動作距離 1 mm
- アンプ内蔵・LED 表示付
- 高速応答
- CE 適合品

外形寸法

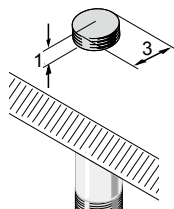


仕様

型式	PNP / N.O.	BES516-3044-G-E4-C-PU
	NPN / N.O.	BES516-3046-G-E4-L-PU
定格動作距離	1mm	
設定動作距離	0...0.8mm	
取付タイプ	シールド B1	
出力機能	ノーマル・オープン	
使用電源電圧	10...30V DC	
負荷電流容量	100mA	
繰り返し精度	≤ 5%	
使用周囲温度	PNP:-25...+70°C / NPN:0...+70°C	
開閉周波数	PNP:2000Hz / NPN:5000Hz	
動作表示灯	有	
保護構造	IP67	
材質 ケース	ステンレス	
検出面	POM	
接続ケーブル	3 × 0.09m m ²	

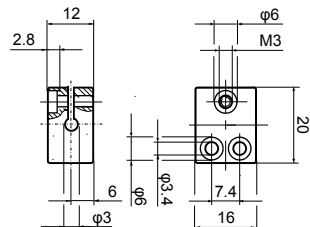
取り付け

金属の影響



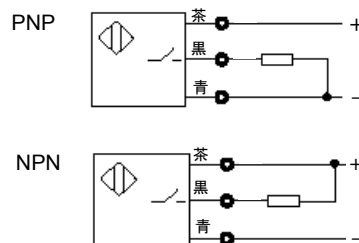
金属に取り付ける場合は、検出面を 1mm 出して取り付けて下さい。

固定台 (別売品)



型式 : BES 03.0-KB-3

接続図



株式会社 **ビー・アンド・プラス**

本社工場 埼玉県比企郡ときがわ町五明 274 〒 355-0343
 東京営業所 : TEL 03-5719-4155 FAX 03-6417-0115
 名古屋営業所 : TEL 052-581-5889 FAX 052-581-5517
 大阪営業所 : TEL 06-6304-2680 FAX 06-6304-2256
 日本バルーフ株式会社より 2008 年 4 月社名変更いたしました。

■仕様などの記載内容は、予告無く変更する場合があります。

製品に関する技術的なお問合せは、下記にご連絡下さい。

技術サービス : TEL 0493-65-1688 FAX 0493-65-3171
 受付時間 : 月~金 (祝祭日を除く)
 9:00 ~ 12:00 13:00 ~ 17:00
 E-mail : b-plus@b-plus-kk.jp