

新発売 RSA-3200 シリーズ



1. 製品紹介

農業 / 林業 / 建設機械と工業用トラックのような「モバイルマシン」は屋外の使用のため、高い水準のセンサーを必要とします。ホール技術に基づく回転センサー RSA-3200 は、モバイル使用のために最適化されて、最も高い EMC 要求 (ISO11452 規格準拠の ISO パルスや妨害干渉) に対応しています。

ステンレス鋼 D- 形シャフトは、レバーアームの組立てのために設計されています。

この製品列は、RFC-4800 シリーズにおいてすでに制限された同じエレクトロニクス・モジュールを使います。

これに適した 6- ピン MicroQuadlock コネクタ (MQS) は、電気接続として用いられます。

センサー本体は 32mm 間隔で設定されたネジ穴を使用しネジで固定できます。

優れたコストパフォーマンスでのご提供となります。

2. 技術的な特徴

・機能安全

すべてのアナログ・バージョンは、安全関連のアプリケーション (DIN EN ISO 13849) で使用するために開発されました。

FMEDA は、特別な安全考慮点に利用できます。

・アナログインターフェースに対する E1 認証 (「Deutschem Kraftfahrtbundesamt (KBA)」ドイツ自動車企規格に準拠) だけでなく、産業用途向けに優れた EMC 特性を持っています。(例: 建設機械向け標準規格 EN13309)

・温度範囲 -40...+125°C

・保護クラス IP6K9K (本体) と IP67 (シャフト側) (密閉されたエレクトロニクス)

2-1 標準仕様

すべてのアナログ・バージョンは、安全関連のアプリケーション (DIN EN ISO 13849) で使用するために開発されました。

FMEDA は、特別な安全考慮点に利用できます。

・インターフェース

アナログ: 比例出力 5V、4-20mA、0-5V (単独、部分冗長、完全冗長)

デジタル: CANopen、CAN SAE J1939 (1 チャンネル / 2 チャンネル仕様)

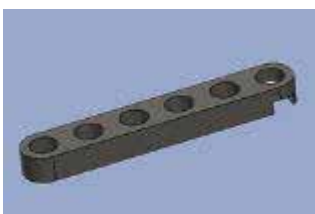
・測定レンジ:

アナログ・インターフェース: 0...30° から 0...360° (5 バージョン)

デジタル・インターフェース: 0...360°

2-2 アクセサリー (オプション)

レバーアーム Z-RSA-M01、長さ: 50mm



3. ベンチマーク

Mobile sensors analog		Measuring angle Resolution Linearity Redundancy	EMC	Temp.range Protection class	Func. Safety	Connector Lifetime Bearing others
NT RSA-3200		30° ... 360° 12 bit +/-0,4% abs.@360° Fully redundant	„Mobile“: EN 13309, E1 (ECE R10), up to 200 V/m	-40 ... +125°C IP69	Yes	MQS 6-pin Typ. 30 Mio movem. Slide bearing
AB Elektronik 91743/ 91732		70°, 120° N / A +/-1% absolut N / A	N / A	-40 ... +100°C IP69	No	MQS 6-pin 10 Mio. cycles N / A
Penny + Giles SRH220DR		20 ... 360° 12 bit +/-0,4% Fully redundant	CE acc. standard 2004/108/EG, up to 100 V/m	-40 ... +140°C@5V, -40 ... +100°C@30V IP67 AMP, IP68 Deutsch	No	AMP Superseal 1,5, Deutsch DT04 10 Mio. cycles N / A
Elobau 424A		30 ... 120° 0,1° +/- 0,2°@30° +/-5° @120° Fully redundant	„Mobile“: EN ISO 14982, DIN EN ISO 13766-1, up to 200 V/m	-40 ... +85°C IP67	No	AMP Superseal 1,5 N / A Ball bearing Optional mech. stop
Gefran GRA		15 ... 360° 12 bit +/-0,5% FS Redundant	CE acc. standard 2004/108/EG	-40...+85°C IP69	No	AMP Superseal, Deutsch DT04 35 Mio. movem. N / A
Contelec Vert-x26		20° ... 360° 12 bit +/-1% indep. Redundant	CE acc. standard 2004/108/EG „Mobile“ E1 (ECE R10)	-40 ... +125°C IP69	No	AMP Superseal 1,5 Deutsch DT04 N / A Slide and ball bearing

4. タイムスケジュール

アナログインターフェース：サンプルは、2020年7月、生産スタート

デジタルインターフェース：サンプルは、2020年7月 生産 4rd Quarter

今後も NT- ニュースにてご連絡予定です。

5. 資料について

データシートなどの資料は製品情報のページをご利用ください。現在は英語資料のみ対応で、日本語に関しては準備中です。準備が整い次第製品情報のページへアップいたします。

6. 価格について

お見積り、販売価格はこちらからお問い合わせください→[問合せはこちら](#)