

超小型形状！ M8 サイズ！

小さな隙間でもワイレス給電&信号伝送



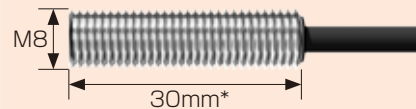
伝送部（可動側）
RST-0801-PU-01

出力部（固定側）
RSE-0801N-PU-02 (NPN仕様)
RSE-0801P-PU-02 (PNP仕様)

M8 サイズ小型形状！

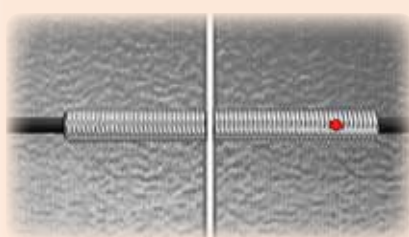
小型だから取り付け場所に困らない

【伝送部の原寸大】

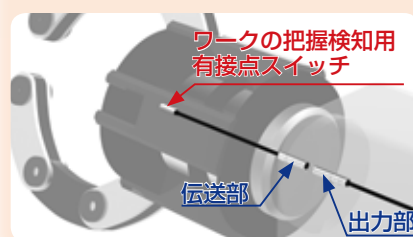


*出力部は35mmです

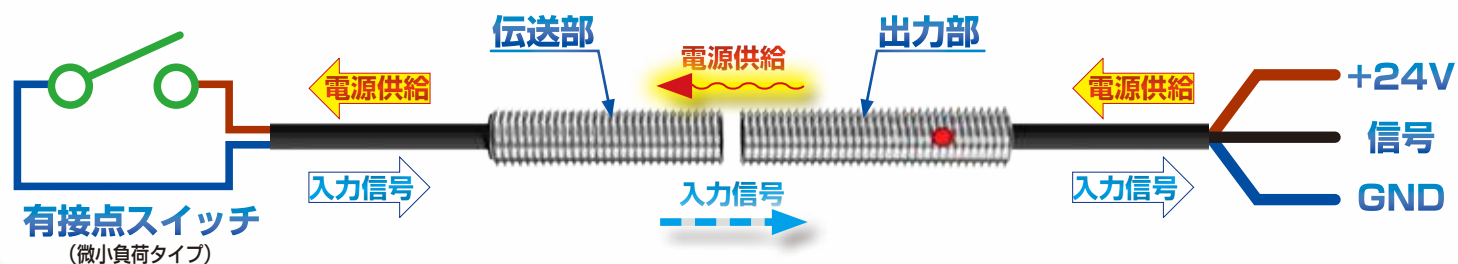
鉄埋め込み取付 OK!



ロボットハンドに最適！

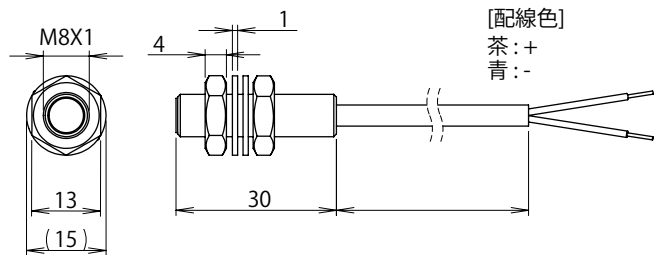


リモートシステム接続図

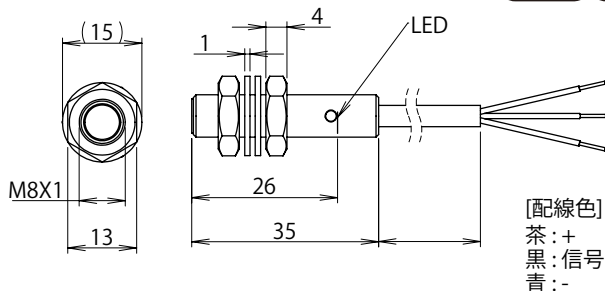


サイズ M8 伝送距離 0...1mm

伝送部



出力部

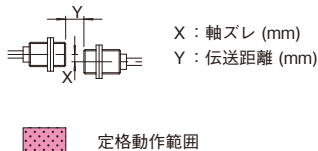
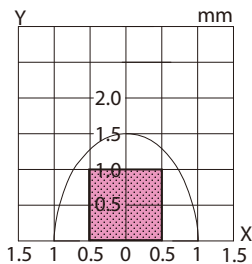


伝送部	
型式	有接点 SW RST-0801-PU-01
鉄への取付	シールド A
使用可能センサ	有接点スイッチ (微小負荷タイプ LED 無)
入力信号点数	1 点
定格伝送距離	0...1mm
許容軸ズレ	± 0.5mm
使用周囲温度	0...+50℃
保護構造	IP67
接続ケーブル	PUR / φ 3.3, 2x0.14mm ²
材質 本体ケース	真鍮 +Ni メッキ
重量	本体 15 g + ケーブル 10 g/m x 1m
備考	本製品は CE 未取得です

出力部	
型式	NPN 出力 RSE-0801N-PU-02 PNP 出力 RSE-0801P-PU-02
鉄への取付	シールド A
出力機能	A 接点 (N.O.)、NPN または PNP
定格電圧	12...24V DC
消費電流	≤ 13 mA
出力信号点数	1 点
漏れ電流	≤ 0.08mA
電圧降下	≤ 1.5V
使用周囲温度	0...+50℃
保護構造	IP67
接続ケーブル	PUR / φ 3.4, 3x0.14mm ²
材質 本体ケース	真鍮 +Ni メッキ
重量	本体 15 g + ケーブル 10 g/m x 2m
備考	本製品は CE 未取得です

伝送領域図 (代表例: 電源電圧 24V 時 / 鉄埋め込み)

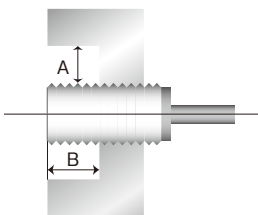
RST-0801-PU / RSE-0801N-PU, RSE-0801P-PU



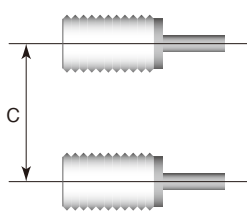
設置条件

周囲金属 (鉄) による影響及び、製品間の相互干渉を避けるため、必ず下表に示す値以上の空間を開けて設置してください。
設置時のネジの締付トルク⇒ 4N・m

■周囲金属



■並列設置



※出力部の通信面に金属が近付くと ON します。

型式	A	B	C
RST-0801-PU_ _	0	0	15
RSE-0801N-PU_ _, RSE-0801P-PU_ _	0	0	15

(mm)

ワイヤレス給電の

株式会社 **ビー・アンド・プラス**

最新情報は こちらから ... <http://www.b-plus-kk.jp/>

■営業所 ... お見積等のご相談

■技術サービス ... 製品の技術的なご相談

東京 TEL : (03) 5719-4155 Mail : tokyo@b-plus-kk.jp

Mail : bp-tech@b-plus-kk.jp

名古屋 TEL : (052) 581-5889 Mail : nagoya@b-plus-kk.jp

大阪 TEL : (06) 6304-2680 Mail : osaka@b-plus-kk.jp

■仕様などの記載内容は、予告無く変更する場合があります。予めご了承ください。

BN1506Aj

2015.06