

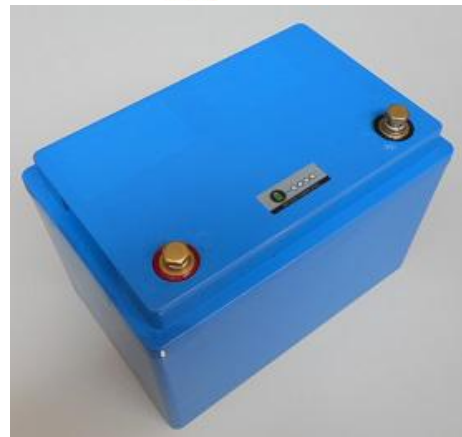
サイクル用リチウムバッテリー

12V75Ah

《特徴》

- ①鉛バッテリー代替として使用可能（充電器交換不要※）
- ②軽量で交換作業が容易、設備負荷も軽減できます
- ③安全機能内蔵でリチウム電池の不安を解消
- ④コンパクトで大容量を実現！

※充電器は仕様の確認が必要です。



電池名称		サイクル用バッテリー IFR75A			
電池種別		リン酸鉄リチウムバッテリー			
定格	電圧	12.8	V	(12V 及び 24V~48V直列使用可能)	
	容量	75	Ah		
ユニットサイズ		高さ	163mm	幅	163mm
				長さ	248mm
ユニット重量		8	Kg		
動作環境		温度：0℃~45℃ 湿度：45%~85%			
端子サイズ		インサート端子 (M8)			

標準放電電流値	15	A (0.2C)
最大放電電流値	75	A (1.0C)
放電終止電圧	10.5	V
最大充電電圧	14.6	V ±0.1V
標準充電電流値	15	A (0.2C)
最大充電電流値	37	A (0.5C)
充電時間目安	5時間~10時間 (充電器設定により変動)	

その他	安全機能	過放電防止	2.35V/セル検知で放電をカット（その後2.55V/セルで再開）
		過充電防止	3.65V/セル検知で充電をカット（その後3.55V/セルで充電再開）
		過放電流制御	80A以上の放電電流を検知すると基板をロックします。過電流放電を阻止して電池内部を保護します。強制充電すると電圧回復します。
		短絡制御	短絡時に基板をロックし、電池内部の回路及びセルを保護します。充電すると電圧回復します。
	動作環境	温度：0℃~45℃ 湿度：45%~85%	
保管期間及び環境	満充電での保管及び高温環境下での保管は避けてください。 温度-20℃~40℃、湿度45%~85%以内の場合：6か月 温度40℃~50℃、湿度45%~85%以内の場合：1週間		

サイクル用リチウムバッテリー 12V50Ah



《特徴》

- ①鉛バッテリー代替として使用可能（充電器交換不要※）
- ②軽量で交換作業が容易、設備負荷も軽減できます
- ③安全機能内蔵でリチウム電池の不安を解消

※充電器は仕様の確認が必要です。

電池名称		サイクルバッテリー IFR50A					
電池種別		リン酸鉄リチウムバッテリー					
定格	電圧	12	V（12V 及び 24V直列使用可能）				
	容量	50	Ah				
ユニットサイズ		高さ	163mm	幅	163mm	長さ	248mm
ユニット重量		7.2	Kg				

標準放電電流値	10	A（0.2C）	
最大放電電流値	50	A（1.0C）	
放電終止電圧	10.5	V	
最大充電電圧	14.5	V ±0.2V	
標準充電電流値	10	A（0.2C）	
最大充電電流値	25	A（0.5C）	
充電時間目安	5時間～10時間（充電器設定により変動）		

その他	安全機能	過放電防止	2.35V/セル検知で放電をカット（その後2.55V/セルで再開）
		過充電防止	3.65V/セル検知で充電をカット（その後3.55V/セルで充電再開）
		過放電流制御	65A以上の放電電流を検知すると基板をロックします。 過電流放電を阻止して電池内部を保護します。強制充電すると電圧回復します。
		短絡制御	短絡時に基板をロックし、電池内部の回路及びセルを保護します。 強制充電すると電圧回復します。
	動作環境	温度：0℃～45℃ 湿度：45%～85%	
	保管期間及び環境	満充電での保管及び高温環境下での保管は避けてください。 温度-20℃～40℃、湿度45%～85%以内の場合：6か月 温度40℃～50℃、湿度45%～85%以内の場合：1週間	

サイクル用リチウムバッテリー 12V38Ah



《特徴》

- ①鉛バッテリー代替として使用可能（充電器交換不要※）
- ②軽量で交換作業が容易、設備負荷も軽減できます
- ③安全機能内蔵でリチウム電池の不安を解消

※充電器は仕様の確認が必要です。

電池名称	サイクルバッテリー IFR38A					
電池種別	リン酸鉄リチウムバッテリー					
定格	電圧	12 V（12V 及び 24V直列使用可能）				
	容量	38 Ah				
ユニットサイズ	高さ	163mm	幅	163mm	長さ	193mm
ユニット重量	5.6 Kg					

標準放電電流値	8 A (0.2C)
最大放電電流値	38 A (1.0C)
放電終止電圧	10.5 V
最大充電電圧	14.5 V ±0.2V
標準充電電流値	8 A (0.2C)
最大充電電流値	19 A (0.5C)
充電時間目安	5時間～10時間（充電器設定により変動）

その他	安全機能	過放電防止	2.35V/セル検知で放電をカット（その後2.55V/セルで再開）
		過充電防止	3.65V/セル検知で充電をカット（その後3.55V/セルで充電再開）
		過放電流制御	50A以上の放電電流を検知すると基板をロックします。 過電流放電を阻止して電池内部を保護します。強制充電すると電圧回復します。
		短絡制御	短絡時に基板をロックし、電池内部の回路及びセルを保護します。 強制充電すると電圧回復します。
	動作環境	温度：0℃～45℃ 湿度：45%～85%	
	保管期間及び環境	満充電での保管及び高温環境下での保管は避けてください。 温度-20℃～40℃、湿度45%～85%以内の場合：6か月 温度40℃～50℃、湿度45%～85%以内の場合：1週間	