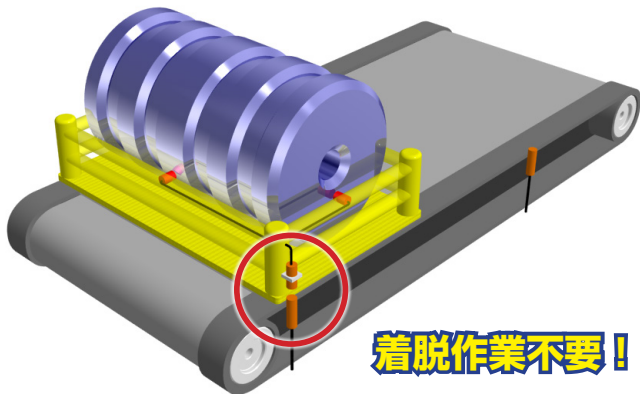


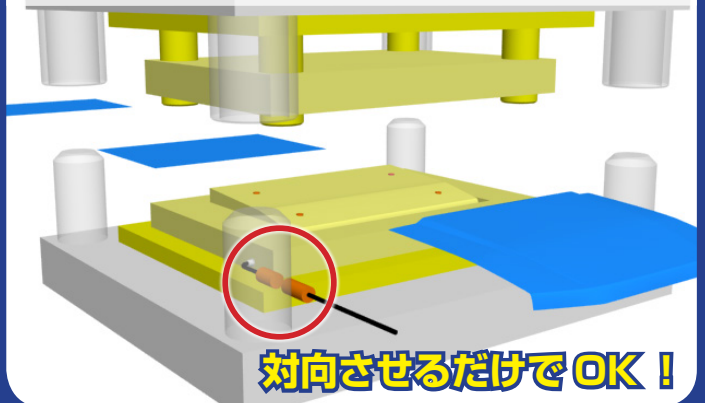


リモートセンサはこんなところで活躍しています！

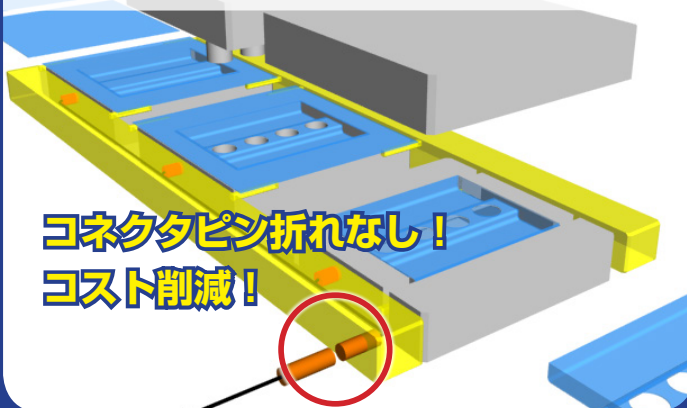
■搬送シャトルでワークの着座確認



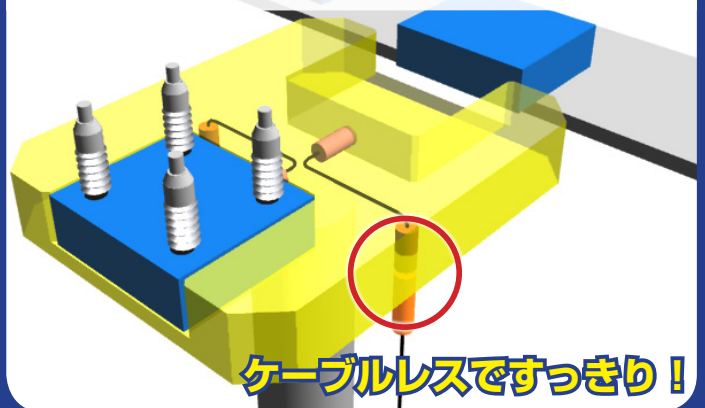
■金型上でのワーク着座確認



■フィードバーのワーク確認



■回転式治具でのワーク確認



この他にも活躍現場は数多くございます！詳細はお気軽にお問合せください！

## 直流 3 線式センサ対応 / 円柱形状

### ● 一般型



お客様の現場で使いやすい円柱形状のリモートセンサシステムです。  
市販の直流 3 線式のセンサを 1～8 点接続可能で、各信号はパラレルで出力します。

※ □部分には N(NPN) または P(PNP) が入ります。(以下共通)

信号伝送点数	伝送面サイズ	最大定格伝送距離	型式 (伝送部)	型式 (出力部)	ドライブ電圧	ドライブ電流	備考
1	M18	4mm	RPT-1804 □ -PU	RPE-1804 □ -PU	12V DC	30mA	耐スパッタタイプあり
1	M30	8mm	RPT-3008 □ -PU	RPE-3008 □ -PU	12V DC	30mA	耐スパッタタイプあり
4	M18	3mm	RPTA-1803-PU	RPEA-1803 □ -PU	12V DC	30mA	耐スパッタタイプあり
4	M30	5mm	RPTA-3005-PU	RPEA-3005 □ -PU	12V DC	40mA	耐スパッタタイプあり
8	M30	5mm	RGPT-3005-V1215-PU	RGPE-3005-V1215 □ -PU	12V DC	150mA	耐スパッタタイプあり
8	M30	5mm	RPT8-3005-PU	RPE8-3000 □ -PU	22V DC	80mA	

### ● ターミナルユニット型



伝送部をコネクタ化した製品で、正確に素早く配線が可能です。  
また、伝送部を分離したことで、ヘッドの小型化に成功。  
最大 24VDC/550mA のワイヤレス給電と、8点・16 点のセンサを接続可能です。

※ リモートターミナルの型式 TA タイプと T タイプは、コネクタの取出し口のの違いです。(以下共通)  
その他詳細はユーザーズガイドを参照してください。

信号伝送点数	伝送面サイズ	最大定格伝送距離	型式 (伝送部 / リモートターミナル)	型式 (伝送部 / 伝送ヘッド)	型式 (出力部)	ドライブ電圧	ドライブ電流	備考
8	M30	8mm	RS8TA-222P-S04 RS8T-222P-S04	RSH8T-030-PU-CP1.0	RSH8E-030 □ -PU	12V DC	150mA	耐スパッタタイプあり
16	M30	8mm	RS16TA-211P-S04 RS16T-211P-S04	RSH16T-030-PU-CP1.0	RSH16E-030- □ -PU	12V DC	150mA	耐スパッタタイプあり
16	M30	5mm	RS16TB-211P-S04	RSH16TB-030-PU-CP1.0	RSH16EB-030P-PU	24V DC	550mA	耐スパッタタイプあり

## 直流 2 線式センサ対応 / 円柱形状

### ● 一般型



お客様の現場で使いやすい円柱形状のリモートセンサシステムです。  
市販の直流 2 線式のセンサを 1～15 点接続可能で、各信号はパラレルで出力します。  
工作機械などの組み込み装置でご採用いただいています。

信号伝送点数	伝送面サイズ	最大定格伝送距離	型式 (伝送部)	型式 (出力部)	ドライブ電圧	ドライブ電流	備考
1	M12	2mm	RPT-1202D-PU	RPE-1202 □ -PU	12V DC	5mA x 1 点	
1	M18	4mm	RPT-1804D-PU	RPE-1804 □ -PU	12V DC	5mA x 1 点	耐スパッタタイプあり
1	M30	8mm	RPT-3008D-PU	RPE-3008 □ -PU	12V DC	5mA x 1 点	耐スパッタタイプあり
2	M18	4mm	RPT2-1804D-PU	RPE2-1804 □ -PU	12V DC	5mA x 2 点	耐スパッタタイプあり
2	M30	5mm	RPT2-3005D-PU	RPE2-3005 □ -PU	12V DC	5mA x 2 点	耐スパッタタイプあり
4	M18	3mm	RPT4-1803D-PU	RPE4-1803 □ -PU	12V DC	5mA x 4 点	耐スパッタタイプあり
4	M30	5mm	RPT4-3005D-PU	RPE4-3005 □ -PU	12V DC	5mA x 4 点	耐スパッタタイプあり
8	M18	3mm	RPT8-1803D-PU	RPE8-1800 □ -PU	12V DC	5mA x 8 点	耐スパッタタイプあり
8	M30	7mm	RPT8-3007D-PU	RPE8-3000 □ -PU	22V DC	5mA x 8 点	耐スパッタタイプあり
15	M30	5mm	RPT15-3005D-PU	RPE15-3000 □ -PU	12V DC	5mA x 15 点	耐スパッタタイプあり

### ● ターミナルユニット型

伝送部をコネクタ化した製品で、正確に素早く配線が可能です。  
また、伝送部を分離したことで、ヘッドの小型化に成功。8点・16 点のセンサを接続可能です。

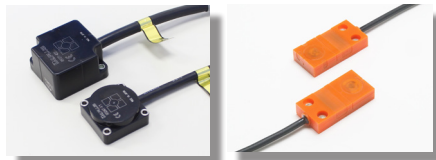
信号伝送点数	伝送面サイズ	最大定格伝送距離	型式 (伝送部 / リモートターミナル)	型式 (伝送部 / 伝送ヘッド)	型式 (出力部)	ドライブ電圧	ドライブ電流	備考
8	M30	8mm	RS8TA-222D-S04 RS8T-222D-S04	RSH8T-030-PU-CP1.0	RSH8E-030 □ -PU	22V DC	5mA x 8 点	耐スパッタタイプあり
16	M30	8mm	RS16TA-211D-S04 RS16T-211D-S04	RSH16T-030-PU-CP1.0	RSH16E-030 □ -PU	22V DC	5mA x 16 点	耐スパッタタイプあり

### ● 有接点タイプ

超小型の M 8 サイズをご用意しました。少ない電力で動作する専用センサ用リモートセンサシステムです。

信号伝送点数	伝送面サイズ	最大定格伝送距離	型式 (伝送部)	型式 (出力部)	使用可能なセンサ	備考
1	M8	1mm	RST-0801-PU	RSE-0801 □ -PU	LED 無・微小負荷用スイッチ (有接点スイッチ専用)	有接点スイッチ
1	M12	2mm	RST-1202-PU	RXE-1202 □ -PU	専用近接センサ RXD シリーズ	有接点スイッチ
1	M18	4mm	RST-1805-PU	RXE-1805 □ -PU	専用近接センサ RXD シリーズ	有接点スイッチ

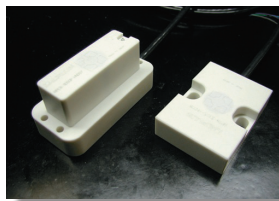
## コンパクト形状 (2線式・3線式)



コンパクトサイズなので省スペースな設置に最適です。特に、ロボットハンドでの採用が多く、着脱の多いロボットハンドに取付け、ワーク確認用センサへの給電とセンサからの ON/OFF 信号伝送を検知するのに役立ちます。2線式センサと3線式センサを混合配線可能な RS12 シリーズや、直流2線式・M12 タイプのリモートセンサとも組み合わせ可能なフラットタイプなどをご用意し、使い勝手をさらに向上させました。

信号伝送点数	伝送面サイズ	最大定格伝送距離	型式 (伝送部)	型式 (出力部)	ドライブ電圧	ドライブ電流	備考
1	50x25	1.5mm	RPT-FOD-PU	RPE-FO □ -PU	12V DC	5mA	直流2線式
4	35x35	3mm	RS04T-F1-PU	RS04E-F1 □ -PU	12V DC	60mA	直流3線式
12	45x45	5mm	RS12T-422-PU	RS12E-422 □ -PU	12V DC	230mA	直流3線式 / 耐スパッタタイプ (50x50) あり
12	45x45	5mm	RS12T-422 □ -PU	RS12E-422 □ -PU	12V DC	150mA	直流2・3線式対応
12	45x45	3mm	RS12TA-422	RS12EA-422 □ -PU	24V DC	1A	直流3線式
24	55x55	5.5mm	RS24T-424-PU	RS24E-424 □ -PU	24V DC	1A	直流3線式

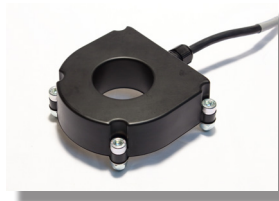
## T-SLOT 形状 (2線式・3線式)



T-SLOT 形状で検出センサ 8 点分のワイヤレス給電と信号伝送が可能です。市販の直流2線式・3線式センサに接続可能で、プレス装置の T-SLOT 形状の溝にすっぽりはまるため、設置スペースをさらに改善し、省スペース化を実現しました。

信号伝送点数	伝送面サイズ	最大定格伝送距離	型式 (伝送部)	型式 (出力部)	ドライブ電圧	ドライブ電流	備考
8	40x40	5mm	RPT8-TSLOT-PU	RPE8-TSLOT □ -PU	20...26V DC	5mA x 8 点	直流2線式
8	40x40	5mm	RPT8-TSLOT-PU		12V DC	150mA	直流3線式

## リングリモート



回転軸に取付け可能、センターホール構造のリモートセンサシステムです。回転部の中心に設置したいけれど、回転軸が邪魔で設置できないお客様のご要望を受けて開発した製品です。回転中でもワイヤレス給電と信号伝送が可能で、後付けもできるため設計もラクラク・スムーズです。

信号伝送点数	伝送面サイズ	内径サイズ	最大定格伝送距離	型式 (伝送部)	型式 (出力部)	ドライブ電圧	ドライブ電流	備考
15	φ 116mm	φ 50	6.5mm	RS15T-R01D-PU	RS15E-R02 □ -PU	12V DC	5mA x 15 点	直流2線式
		φ 100	24mm	RS15T-R03D-PU	RS15E-R03 □ -PU			

## M18/M30 高温リモート



80℃の周囲環境でご使用いただける、高温環境用リモートセンサシステムです。検出センサ 8 点分のワイヤレス給電と信号伝送が可能です。硬化炉や乾燥炉などで活躍しています。

信号伝送点数	伝送面サイズ	最大定格伝送距離	型式 (伝送部)	型式 (出力部)	ドライブ電圧	ドライブ電流	備考
8	M18	3mm	RS08TA-018D-PU	RS08EA-018 □ -PU	12V DC	5mA x 8 点	直流2線式
8	M30	7mm	RS08TA-030D-PU	RS08EA-030 □ -PU	12V DC	5mA x 8 点	直流2線式

## 角型形状 RPTA/RGPT



角型形状でドライブ電流が多く、必要電流の大きいセンサなどに対応します。RGPT-4008 については検出面が選べ、組み合わせ自由です。お客様の都合に合わせて色々な組み合わせでご利用いただいています。

信号伝送点数	伝送面サイズ	最大定格伝送距離	型式 (伝送部)	型式 (出力部)	ドライブ電圧	ドライブ電流	備考
8	80x80	22mm	RPTA-8015-PU	RPEA-8015 □ -PU	12V DC	100mA	直流3線式
8	40x40	8mm	RGPT-4008-V1220A-PU	RGPE-4008-V1220 □ A-PU	12V DC	200mA	直流3線式
			RGPT-4008-V1220B-PU	RGPE-4008-V1220 □ B-PU			
8	90x90	12mm	RGPT-9012-V2430-PU	RGPE-9012-V2430- □ -PU	24V DC	300mA	直流3線式



## プリワイヤコネクタ 1点/2点/8点/15点/TSLOT形状






センサ用 M12 コネクタ (伝送部: メス、出力部: オス) 付きのため、配線工数を削減します。  
 1点タイプのコネクタタイプから、2又分岐の2点タイプ、8点や15点の特殊コネクタタイプなども取り揃えています。また、ユーザー様特殊仕様もございます。下記以外の型式はお問合せください。  
 ※プリワイヤコネクタの場合は、標準ケーブル長は30cmです。

信号伝送点数	伝送面サイズ	最大定格伝送距離	型式 (伝送部)	型式 (出力部)	ドライブ電圧	ドライブ電流	備考
1	M18	4mm	RPT-1804 □ -PU-CP	RPE-1804 □ -PU-CP	12V DC	30mA	直流3線式 / 耐スパッタタイプあり
1	M30	8mm	RPT-3008 □ -PU-CP	RPE-3008 □ -PU-CP	12V DC	30mA	直流3線式 / 耐スパッタタイプあり
1	M12	2mm	RPT-1202D-PU-CP	RPE-1202 □ -PU-CP	12V DC	5mA x 1点	直流2線式
1	M18	4mm	RPT-1804D-PU-CP	RPE-1804 □ -PU-CP	12V DC	5mA x 1点	直流2線式 / 耐スパッタタイプあり
1	M30	8mm	RPT-3008D-PU-CP	RPE-3008 □ -PU-CP	12V DC	5mA x 1点	直流2線式 / 耐スパッタタイプあり
2	M18	4mm	RPT2-1804D-CP	RPE2-TF1804 □ -PU	12V DC	5mA x 2点	直流2線式 ※伝送部のみプリワイヤコネクタ / 出力部のみ耐スパッタタイプあり
2	M30	5mm	RPT2-3005D-CP	RPE2-TF3005 □ -PU	12V DC	5mA x 2点	直流2線式 ※伝送部のみプリワイヤコネクタ / 出力部のみ耐スパッタタイプあり
8	40x40	5mm	RPT8-TSLOT D-PU-CP	RPE8-TSLOT □ -PU	20...26V DC	5mA x 8点	直流2線式, TSLOT形状 ※伝送部のみプリワイヤコネクタ
8	M30	7mm	RPTB-3007D-NAG2	RPEB-3000 □ -NAG2	20...26V DC	5mA x 8点	直流2線式 / プリワイヤコネクタ + 耐スパッタ
15	M30	4mm	RPT15-TF3004D-TYT	RPE15-TF3000 □ -TYT	15V DC	5mA x 15点	直流2線式 / プリワイヤコネクタ + 耐スパッタ

## 中継用端子ボックス 一般タイプ / 防水強化タイプ / コネクタタイプ



検出センサと一般型リモートシステムの伝送部部分を配線するための専用端子ボックスです。  
 内部ディップスイッチの切り替えによって、直流3線式用のリモートシステムに、  
 直流2線式センサも接続可能です。(一部例外を除く)

タイプ	特徴	サイズ (本体)	型式	適合リモート	適合センサ	
一般	 <ul style="list-style-type: none"> <li>FA用アルミダイキャストボックスを使用</li> <li>保護構造 IP65</li> </ul>	80x125x57	4点用 RPK-2102	直流3線式	直流3線・2線式	
		80x125x57	8点用	RPK-2101	直流3線式	直流3線・2線式
		80x125x57		RPK-2103	直流3線式	直流3線・2線式
		80x125x57		RPK-2103W	RPTB-3007D-NAG1 RPTA-1803TW	直流2線式
		80x175x57		RFK-3101	直流2線式	直流2線式
防水強化	 <ul style="list-style-type: none"> <li>密閉性を高めた丸蓋仕様</li> <li>保護構造 IP67</li> </ul>	100x136x60	8点用	RPK-A098-02	直流3線式	直流3線・2線式
		100x136x60		RPK-A098-03	直流3線式	直流3線・2線式
		180x180x58		RPK-B148-02	直流3線式	直流3線・2線式
		100x136x60		RFK-A098-02	直流2線式	直流2線式
		100x136x60		RFK-A098-03	直流2線式	直流2線式
		180x180x58	15点用 RPK-B148-03	直流2線式	直流2線式	
コネクタ	 <ul style="list-style-type: none"> <li>検出部を M12 コネクタ接続</li> <li>保護構造 IP67</li> </ul>	60x105x43	4点用 RPK-4C01-□	直流3線式	直流3線・2線式	
		60x157x43	8点用	RPK-8C01-□	直流3線式	直流3線・2線式
		60x157x43		RPK-8C01L-□	RGPT-xxxx 用	直流3線・2線式

注1 3線式仕様は、2線式のセンサも使用可能です。詳しくはホームページを参照してください。

注2 各種検出センサは、市販のセンサをそのままお使いいただけます。

注3 各型式 PU の後ろはケーブル長が入ります。伝送部側は標準 1m、出力部側は標準 2mです。例: PU01=1m, PU05=5m

## ワイヤレス給電の

株式会社 **ビー・アンド・プラス** 最新情報はここから... <https://www.b-plus-kk.jp/>



Instagram

■各種お問い合わせ

〒355-0311 埼玉県比企郡小川町高谷 2452-5

Mail: sales@b-plus-kk.jp

■仕様などの記載内容は、予告無く変更する場合があります。予めご了承ください。

■ご検討、ご使用の際は、必ず取扱説明書またはユーザーズガイドをHPよりダウンロードの上、ご確認ください。



BN1710Bj

2020.05