

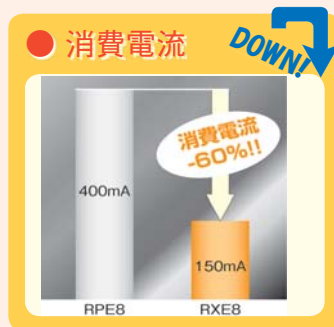
専用近接センサ RXD シリーズ用 8点伝送タイプ

直流2線式
専用スイッチ仕様
RX8 シリーズ

NEW



専用近接センサ RXD の使用により：



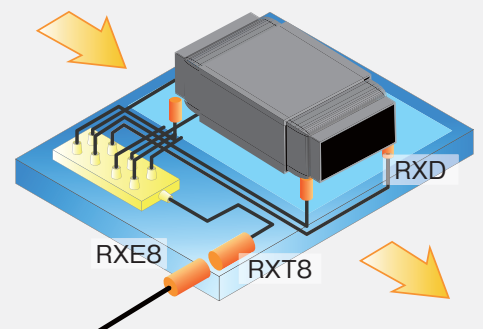
(市販近接センサを使用する RP8 タイプとの比較)

- 4点伝送タイプ (RP4) と同一形状で、8点の伝送！
- 検出部は、RXD と有接点スイッチとの混在も可能

アプリケーション

加工パレットでのワークの着座確認

専用検出センサ RXD は短形状なため、検出センサの取り付けに制限がある場所にも使用できます。



リモートセンサシステム
スイッチ信号/RXD専用

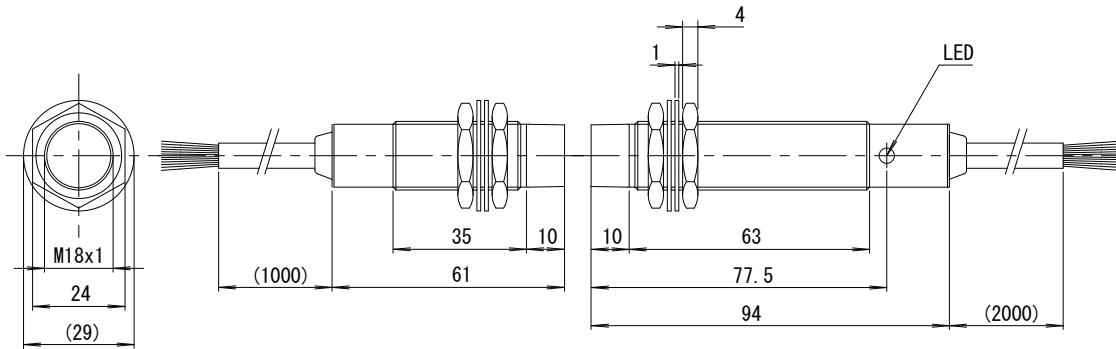
伝送面サイズ

M18

伝送信号
8点

サイズ
M18

伝送距離
1...5mm

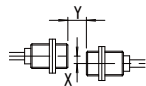
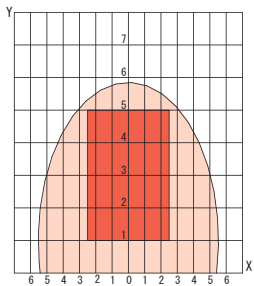


伝送部	
型式	RXT8-1805-PU-__
定格伝送距離	1...5mm (伝送領域図参照)
軸ズレ	± 2.5mm (伝送領域図参照)
適合検出スイッチ	RXD-0801-PU-__、RXD-1202-PU-__ RXD-1805-PU-__、RXD-3010-PU-__ 有接点スイッチ
接続ケーブル	PUR/ φ 7.9、9x0.2mm ²
材質 本体ケース	真鍮ニッケルメッキ
伝送面	ナイロン 12
使用周囲温度	0...+50°C
保護構造	IP67
備考	

出力部		
型式	NPN PNP	RXE8-1800N-PU-__ RXE8-1800P-PU-__
使用電圧	24V DC ± 10% (リップル含む)	
負荷電流	max.50mA (1点あたり)	
消費電流	≤ 150mA	
応答周波数	100Hz	
LED表示	インゾーン表示	
接続ケーブル	PUR/ φ 7.7、2x0.5mm ² +9x0.2mm ²	
材質 本体ケース	真鍮ニッケルメッキ	
伝送面	ナイロン 12	
使用周囲温度	0...+50°C	
保護構造	IP67	
備考		

伝送領域図 (代表例：電源電圧 24V 時 / 金属非埋め込み)

RXT8-1805-PU-__ / RXE8-1800 □ -PU-__

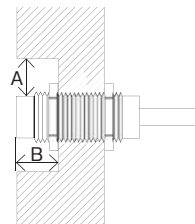


X : 軸ズレ (mm)
Y : 伝送距離 (mm)
■ 定格伝送距離

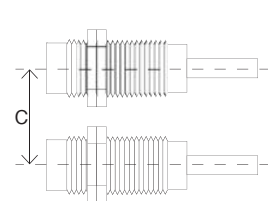
設置条件

周囲金属による影響及び、製品間の相互干渉を避けるため、必ず下表に示す値以上の空間を開けて設置してください。

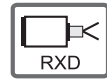
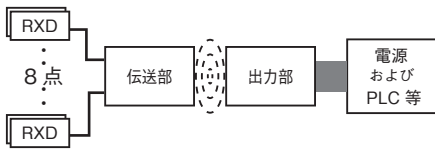
■ 周囲金属



■ 並列設置



型式	A(mm)	B(mm)	C(mm)
RXT8-1805-PU-__	18	18	110
RXE8-1800N/P-PU-__			



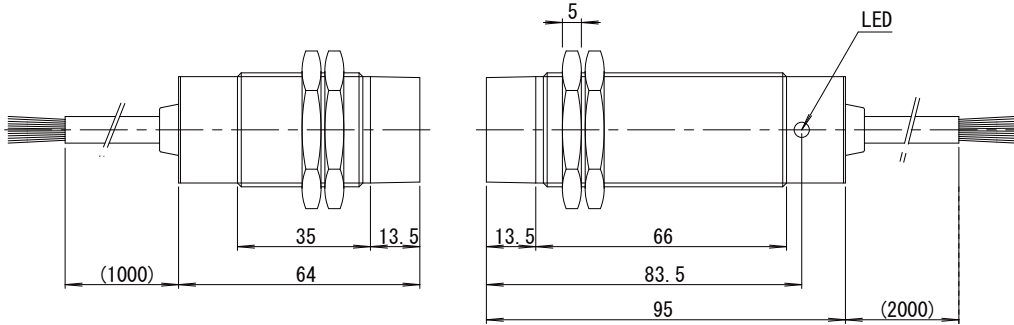
伝送面サイズ

M30

伝送信号
8点

サイズ
M30

伝送距離
1...10mm

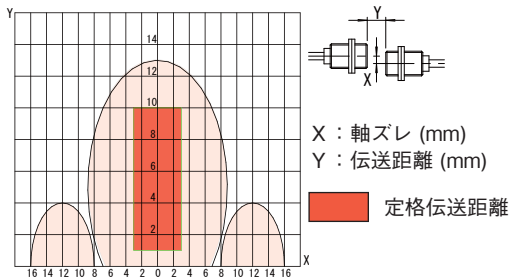


伝送部	
型式	RXT8-3010-PU-__
定格伝送距離	1...10mm (伝送領域図参照)
軸ズレ	± 3mm (伝送領域図参照)
適合検出スイッチ	RXD-0801-PU-__、RXD-1202-PU-__ RXD-1805-PU-__、RXD-3010-PU-__ 有接点スイッチ
接続ケーブル	PUR : φ 7.9 / 9 x 0.2mm ²
材質 本体ケース	真鍮ニッケルメッキ
材質 伝送面	ナイロン 12
使用周囲温度	0...+50°C
保護構造	IP67
備考	

出力部	
型式	NPN RXE8-3000N-PU-__ PNP RXE8-3000P-PU-__
使用電圧	24V DC ± 10% (リップル含む)
負荷電流	max.50mA (1点あたり)
消費電流	≤ 150mA
応答周波数	100Hz
LED表示	インゾーン表示
接続ケーブル	PUR : φ 7.7 / 2x0.5mm ² +9x0.2mm ²
材質 本体ケース	真鍮ニッケルメッキ
材質 伝送面	ナイロン 12
使用周囲温度	0...+50°C
保護構造	IP67
備考	

伝送領域図 (代表例：電源電圧 24V 時 / 金属非理め込み)

RXT8-3010-PU-__ / RXE8-3000 □ -PU-__

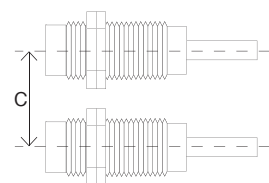
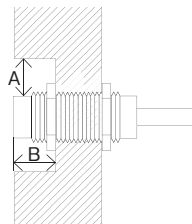


設置条件

周囲金属による影響及び、製品間の相互干渉を避けるため、必ず下表に示す値以上の空間を開けて設置してください。

■ 周囲金属

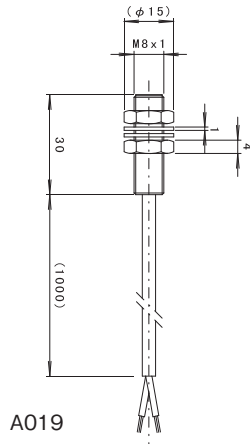
■ 並列設置



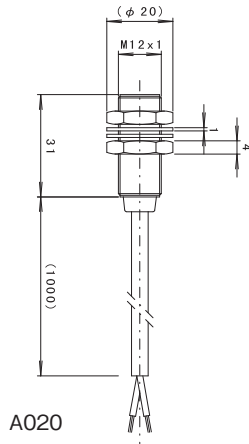
型式	A(mm)	B(mm)	C(mm)
RXT8-3010-PU-__	30	20	200
RXE8-3000N/P-PU-__			

専用検出センサ

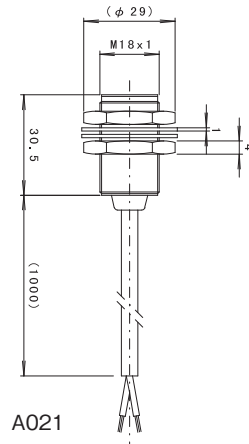
適合伝送部	RXT8-1805-PU / RXT8-3010-PU			
定格検出距離	1.5mm	2mm	5mm	10mm
設定検出距離	0...1.2mm	0...1.6mm	0...4mm	0...8mm
検出面サイズ	M8	M12	M18	M30



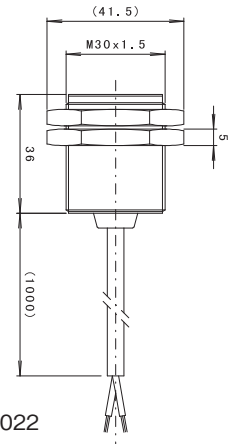
A019



A020



A021



A022

型式	RXD-0801-PU-01	RXD-1202-PU-01	RXD-1805-PU-01	RXD-3010-PU-01
本体ケース	ステンレス	真鍮 + ニッケルメッキ	真鍮 + ニッケルメッキ	真鍮 + ニッケルメッキ
伝送面	ナイロン 12	ナイロン 12	ナイロン 12	ナイロン 12
ケーブル	PUR	PUR	PUR	PUR
応答周波数	25Hz	25Hz	25Hz	25Hz
LED 表示灯	なし	なし	なし	なし
使用温度範囲	0...+50°C	0...+50°C	0...+50°C	0...+50°C
保護構造	IP67	IP67	IP67	IP67

型式について

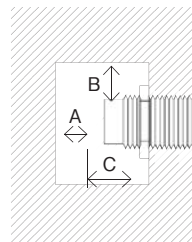
型式末尾のアンダーバー " _ " はケーブル長を示します。ご注文の際はケーブル長をご指定下さい。

検出センサ 型式例：1mの場合
RXD-1805-PU-01
↑
ケーブル長

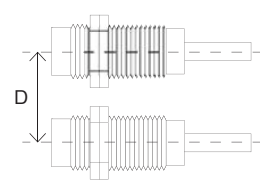
設置条件

周囲金属による影響及び、製品間の相互干渉を避けるため、必ず下表に示す値以上の空間を開けて設置してください。

■周囲金属



■並列設置



型式	A	B	C	D
RXD-0801-PU	5	4	0	15
RXD-1202-PU	8	6	0	20
RXD-1805-PU	20	9	0	35
RXD-3010-PU	40	15	0	70

(mm)

■仕様などの記載内容は、予告無く変更する場合があります。予めご了承下さい。

株式会社 ビー・アンド・プラス

本社工場 埼玉県比企郡ときがわ町五明 274 〒355-0343
東京営業所：TEL 03-5719-4155 FAX 03-6417-0115
名古屋営業所：TEL 052-581-5889 FAX 052-581-5517
大阪営業所：TEL 06-6304-2680 FAX 06-6304-2256
日本バルーフ株式会社より 2008年4月社名変更いたしました。

製品に関する技術的なお問合せは、下記にご連絡下さい。

技術サービス：TEL 0493-65-1688 FAX 0493-65-3171
受付時間：月～金（祝祭日を除く）
9:00～12:00 13:00～17:00
E-mail：b-plus@b-plus-kk.jp