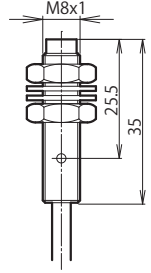
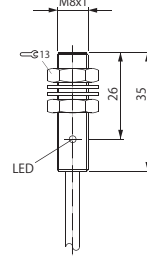
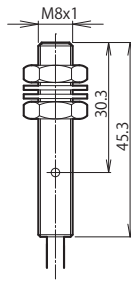
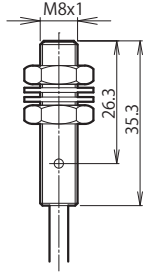


近接スイッチ／高周波発振型
一般仕様

サイズ	M8 x 1	M8 x 1	M8 x 1	M8 x 1
取り付けタイプ	シールド A	シールド A	シールド A	ノンシールド A
定格動作距離 (Sn)	1.5mm	1.5mm	2mm	2.5mm
設定動作距離 (Sa)	0...1.2mm	0...1.2mm	0...1.6mm	0...2mm



		B&PLUS		B&PLUS		B&PLUS		B&PLUS	
型式	PNP	N.O.	BES516-324-E3R	BES516-324-E5R			BES516-383-E3R		
		N.C.	BES516-377-E3R	BES516-377-E5R					
		N.O.+N.C							
型式	NPN	N.O.	BES516-343-E3R	BES516-343-E5R	BL3-0802N		BES516-384-E3R		
		N.C.	BES516-378-E3R	BES516-378-E5R					
		N.O.+N.C							
定格電圧 (Ue)		12...24V DC	12...24V DC	12...24V DC	12...24V DC	12...24V DC	12...24V DC	12...24V DC	
使用電圧 (U _B)		10...30V DC	10...30V DC	10...30V DC	10...30V DC	10...30V DC	10...30V DC	10...30V DC	
電圧降下 (U _d)		≤ 1.5V	≤ 1.5V	≤ 2.5V	≤ 2.5V	≤ 1.5V	≤ 1.5V	≤ 1.5V	
負荷容量 (I _a)		200mA	200mA	200mA	200mA	200mA	200mA	200mA	
消費電流 (I _o)		≤ 13mA	≤ 13mA	≤ 20mA	≤ 20mA	≤ 13mA	≤ 13mA	≤ 13mA	
漏れ電流 (I _r)		≤ 0.08mA	≤ 0.08mA	≤ 0.08mA	≤ 0.08mA	≤ 0.08mA	≤ 0.08mA	≤ 0.08mA	
回路保護		逆接続、短絡	逆接続、短絡	逆接続、短絡	逆接続、短絡	逆接続、短絡	逆接続、短絡	逆接続、短絡	
周囲温度 (T _a)		-25...+70°C	-25...+70°C	-25...+70°C	-25...+70°C	-25...+70°C	-25...+70°C	-25...+70°C	
開閉周波数 (f)		1000Hz	1000Hz	1000Hz	1000Hz	1000Hz	1000Hz	1000Hz	
LED 表示		動作表示	動作表示	動作表示	動作表示	動作表示	動作表示	動作表示	
保護構造		IP67	IP67	IP67	IP67	IP67	IP67	IP67	
材質	ハウジング	ステンレス	ステンレス	ステンレス	ステンレス	ステンレス	ステンレス	ステンレス	
	検出面	ナイロン 12	ナイロン 12	ポリプロピレン	ナイロン 12	ナイロン 12	ナイロン 12	ナイロン 12	
接続タイプ		ケーブル	ケーブル	ケーブル	ケーブル	ケーブル	ケーブル	ケーブル	
ケーブル	外皮	PVC	PVC	PVC	PVC	PVC	PVC	PVC	
	外径 / 芯線	φ 4mm / 3 x 0.14mm ²	φ 4mm / 3 x 0.14mm ²	φ 4mm / 3 x 0.14mm ²	φ 4mm / 3 x 0.14mm ²	φ 4mm / 3 x 0.14mm ²	φ 4mm / 3 x 0.14mm ²	φ 4mm / 3 x 0.14mm ²	
	長さ	2m、3m、5m	2m、3m、5m	2m、3m、5m	2m、3m、5m	2m、3m、5m	2m、3m、5m	2m、3m、5m	
特記事項									

* ご注文の際はケーブル仕様(外皮及びケーブル長)を下記の要領でご指定下さい。

型式 - 外皮 ケーブル長

ケーブル外皮 PVC = 無記

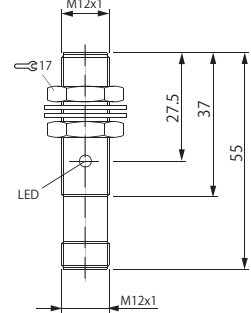
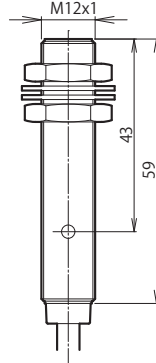
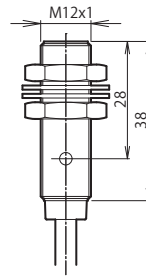
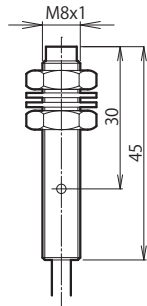
ケーブル長 2m = 2

ご注文例 (PVC ケーブル 2m の場合)
BES516-324-E3R-5

直流 3 線式 / 円柱形
M8 / M12
Sn 1.5 / 2mm / 2.5mm

近接スイッチ
高周波発振型

サイズ	M8 x 1	M12 x 1	M12 x 1	M12 x 1
取り付けタイプ	ノンシールド A	シールド A	シールド A	シールド A
定格動作距離 (Sn)	2.5mm	2mm	2mm	2mm
設定動作距離 (Sa)	0...2mm	0...1.6mm	0...1.6mm	0...1.6mm



製品構成

技術資料

一般仕様

アルミ切粉
非検知

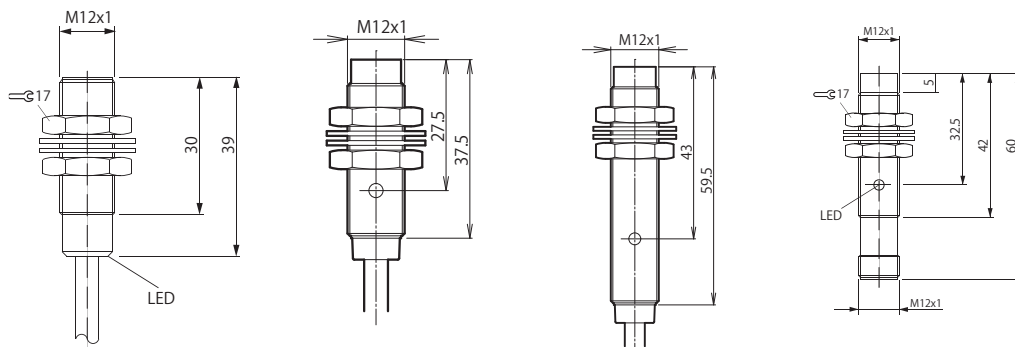
耐スパッタ

スチール
フェイス

		IS&PLUS		IS&PLUS		IS&PLUS		IS&PLUS	
型式	PNP	N.O.	BES516-383-E5R	BES516-325-E3R	BES516-325-E5R	BC5-1202P			
		N.C.		BES516-370-E3R	BES516-370-E5R	BC5-1202P1			
		N.O.+N.C.							
型式	NPN	N.O.	BES516-384-E5R	BES516-329-E3R	BES516-329-E5R	BC5-1202N			
		N.C.		BES516-375-E3R	BES516-375-E5R	BC5-1202N1			
		N.O.+N.C.							
定格電圧 (Ue)			12...24V DC	12...24V DC	12...24V DC	12...24V DC			
使用電圧 (Ub)			10...30V DC	10...30V DC	10...30V DC	10...30V DC			
電圧降下 (Ud)			≤ 1.5V	≤ 1.5V	≤ 3.5V	≤ 1.5V			
負荷容量 (La)			200mA	200mA	130mA	200mA			
消費電流 (Ic)			≤ 13mA	≤ 13mA	≤ 20mA	≤ 13mA			
漏れ電流 (Ir)			≤ 0.08mA	≤ 0.08mA	≤ 0.08mA	≤ 0.08mA			
回路保護			逆接続、短絡	逆接続、短絡	逆接続、短絡	逆接続、短絡			
周囲温度 (Ta)			-25...+70°C	-25...+70°C	-25...+70°C	-25...+70°C			
開閉周波数 (f)			1000Hz	1000Hz	1000Hz	300Hz			
LED 表示			動作表示	動作表示	動作表示	動作表示			
保護構造			IP67	IP67	IP67	IP67			
材質	ハウジング		ステンレス	真鍮ニッケルメッキ	真鍮ニッケルメッキ	真鍮ニッケルメッキ			
	検出面		ナイロン 12	ナイロン 12	ナイロン 12	ポリプロピレン			
接続タイプ			ケーブル	ケーブル	ケーブル	コネクタ /M12			
ケーブル	外皮		PVC	PVC	PVC				
	外径 / 芯線		φ 4mm / 3 x 0.14mm ²	φ 5mm / 3 x 0.3mm ²	φ 5mm / 3 x 0.3mm ²				
	長さ		2m、3m、5m	2m、3m、5m	2m、3m、5m				
特記事項						ピン配置 : 1+=, 3=-, 4= 出力			
						N.O. タイプ N.C. タイプ共通			

近接スイッチ／高周波発振型
一般仕様

サイズ	M12 x 1	M12 x 1	M12 x 1	M12 x 1
取り付けタイプ	シールド A	ノンシールド A	ノンシールド A	ノンシールド A
定格動作距離 (Sn)	4mm ^(注) (3.5mm)	4mm	4mm	4mm
設定動作距離 (Sa)	0...3.2mm ^(注) (0...2.8mm)	0...3.2mm	0...3.2mm	0...3.2mm



		I&PLUS		I&PLUS		I&PLUS		I&PLUS	
型式	PNP	N.O.		BES516-356-E3R	BES516-356-E5R			BC5-1204P	
		N.C.							
		N.O.+N.C							
型式	NPN	N.O.	BL3-1204N	BES516-357-E3R	BES516-357-E5R			BC5-1204N	
		N.C.							
		N.O.+N.C							
定格電圧 (Ue)			12...24V DC	12...24V DC	12...24V DC			12...24V DC	
使用電圧 (Ub)			10...30V DC	10...30V DC	10...30V DC			10...30V DC	
電圧降下 (Ud)			≤ 2.5V	≤ 1.5V	≤ 3.5V			≤ 3.5V	
負荷容量 (La)			200mA	200mA	130mA			200mA	
消費電流 (Io)			≤ 13mA	≤ 13mA	≤ 20mA			≤ 13/2mA	
漏れ電流 (Ir)			≤ 0.08mA	≤ 0.08mA	≤ 0.08mA			≤ 0.08mA	
回路保護			逆接続、短絡	逆接続、短絡	逆接続、短絡			逆接続、短絡	
周囲温度 (Ta)			-25...+70°C	-25...+70°C	-25...+70°C			-25...+70°C	
開閉周波数 (f)			400Hz	400Hz	400Hz			400Hz	
LED 表示			動作表示	動作表示	動作表示			動作表示	
保護構造			IP67	IP67	IP67			IP67	
材質	ハウジング		真鍮ニッケルメッキ	真鍮ニッケルメッキ	真鍮ニッケルメッキ			真鍮ニッケルメッキ	
	検出面		ポリプロピレン	ナイロン 12	ナイロン 12			ポリプロピレン	
接続タイプ			ケーブル	ケーブル	ケーブル			コネクタ /M12	
ケーブル	外皮		PVC	PVC	PVC				
	外径 / 芯線		φ 5mm / 3 x 0.3mm ²	φ 5mm / 3 x 0.3mm ²	φ 5mm / 3 x 0.3mm ²				
	長さ		2m、3m、5m	2m、3m、5m	2m、3m、5m				
特記事項			(注) 金属埋め込み時の値。 非埋め込み字は () 内となります。					ピン配置 : 1=+,3=-,4=出力 N.O. タイプ N.C. タイプ共通	

* ご注文の際はケーブル仕様(外皮及びケーブル長)を下記の要領でご指定下さい。

型式 - 外皮 ケーブル長

ケーブル外皮 PVC = 無記
PU = PU

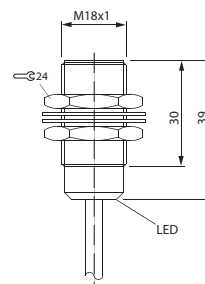
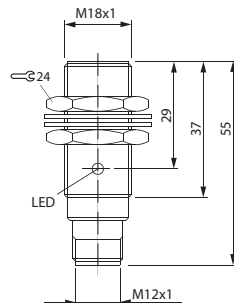
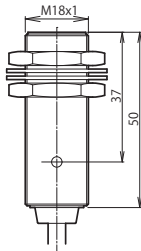
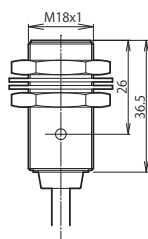
ケーブル長 5m = 5

ご注文例 (PVC ケーブル 5m の場合)
BES516-356-E3R-5

直流 3 線式 / 円柱形
M12 / M18
Sn 4 / 5 / 8mm

近接スイッチ
高周波発振型

サイズ	M18 x 1	M18 x 1	M18 x 1	M18 x 1
取り付けタイプ	シールド A	シールド A	シールド A	シールド A
定格動作距離 (Sn)	5mm	5mm	5mm	8mm (注)(7mm)
設定動作距離 (Sa)	0...4mm	0...4mm	0...4mm	0...6.4mm (注)(0...5.6mm)



製品構成

技術資料

一般仕様

アルミ切粉
非検知

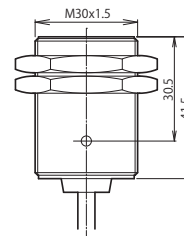
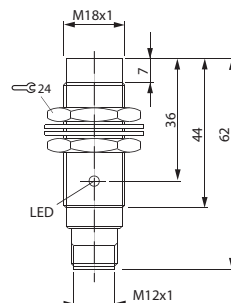
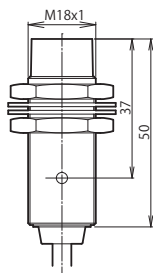
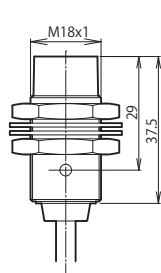
耐スパッタ

スチール
フェイス

		I&PLUS		I&PLUS		I&PLUS		I&PLUS	
型式	PNP	N.O.	BES516-326-E3R	BES516-326-E5R	BC5-1805P				
		N.C.	BES516-367-E3R	BES516-367-E5R	BC5-1805P1				
		N.O.+N.C.							
型式	NPN	N.O.	BES516-355-E3R	BES516-355-E5R	BC5-1805N			BL3-1808N	
		N.C.	BES516-366-E3R	BES516-366-E5R	BC5-1805N1				
		N.O.+N.C.							
定格電圧 (Ue)			12...24V DC	12...24V DC	12...24V DC			12...24V DC	
使用電圧 (Ub)			10...30V DC	10...30V DC	10...30V DC			10...30V DC	
電圧降下 (Ud)			≤ 3.5V	≤ 3.5V	≤ 3.5V			≤ 2.5V	
負荷容量 (La)			130mA	130mA	130mA			200mA	
消費電流 (Ic)			≤ 20mA	≤ 20mA	≤ 20mA			≤ 20mA	
漏れ電流 (Ir)			≤ 0.08mA	≤ 0.08mA	≤ 0.08mA			≤ 0.08mA	
回路保護			逆接続、短絡	逆接続、短絡	逆接続、短絡			逆接続、短絡	
周囲温度 (Ta)			-25...+70°C	-25...+70°C	-25...+70°C			-25...+70°C	
開閉周波数 (f)			500Hz	500Hz	300Hz			200Hz	
LED 表示			動作表示	動作表示	動作表示			動作表示	
保護構造			IP67	IP67	IP67			IP67	
材質	ハウジング		真鍮ニッケルメッキ	真鍮ニッケルメッキ	真鍮ニッケルメッキ			真鍮ニッケルメッキ	
	検出面		ナイロン 12	ナイロン 12	ポリプロピレン			ポリプロピレン	
接続タイプ			ケーブル	ケーブル	コネクタ /M12			ケーブル	
ケーブル	外皮		PVC	PVC				PVC	
	外径 / 芯線		φ 5mm / 3 x 0.3mm ²	φ 5mm / 3 x 0.3mm ²				φ 5mm / 3 x 0.3mm ²	
	長さ		2m, 3m, 5m	2m, 3m, 5m				2m, 3m, 5m	
特記事項					ピン配置: 1=+,3=-,4= 出力 N.O. タイプ N.C. タイプ共通			(注) 金属埋め込み時の値。 非埋め込み時は () 内となります。	

近接スイッチ／高周波発振型
一般仕様

サイズ	M18 x 1	M18 x 1	M18 x 1	M30 x 1.5
取り付けタイプ	ノンシールド A	ノンシールド A	ノンシールド A	シールド A
定格動作距離 (Sn)	8mm	8mm	8mm	10mm
設定動作距離 (Sa)	0...6.4mm	0...6.4mm	0...6.4mm	0...8mm



		IB&PLUS		IB&PLUS		IB&PLUS		IB&PLUS	
型式	PNP	N.O.	BES516-360-E3R	BES516-360-E5R	BC5-1808P	BES516-327-E3R			
		N.C.							
		N.O.+N.C.							
型式	NPN	N.O.	BES516-361-E3R	BES516-361-E5R	BC5-1808N	BES516-359-E3R			
		N.C.							
		N.O.+N.C.							
定格電圧 (Ue)	12...24V DC		12...24V DC		12...24V DC		12...24V DC		
使用電圧 (U _B)	10...30V DC		10...30V DC		10...30V DC		10...30V DC		
電圧降下 (U _d)	≤ 3.5V		≤ 3.5V		≤ 3.5V		≤ 3.5V		
負荷容量 (I _a)	130mA		130mA		130mA		130mA		
消費電流 (I _o)	≤ 20mA		≤ 20mA		≤ 20mA		≤ 20mA		
漏れ電流 (I _r)	≤ 0.08mA		≤ 0.08mA		≤ 0.08mA		≤ 0.08mA		
回路保護	逆接続、短絡		逆接続、短絡		逆接続、短絡		逆接続、短絡		
周囲温度 (T _a)	-25...+70°C		-25...+70°C		-25...+70°C		-25...+70°C		
開閉周波数 (f)	200Hz		200Hz		200Hz		300Hz		
LED 表示	動作表示		動作表示		動作表示		動作表示		
保護構造	IP67		IP67		IP67		IP67		
材質	ハウジング	真鍮ニッケルメッキ		真鍮ニッケルメッキ		真鍮ニッケルメッキ		真鍮ニッケルメッキ	
	検出面	ナイロン 12		ナイロン 12		ポリプロピレン		ナイロン 12	
接続タイプ	ケーブル		ケーブル		コネクタ /M12		ケーブル		
ケーブル	外皮	PVC		PVC				PVC	
	外径 / 芯線	φ 5mm / 3 x 0.3mm ²		φ 5mm / 3 x 0.3mm ²				φ 5mm / 3 x 0.3mm ²	
	長さ	2m、3m、5m		2m、3m、5m				2m、3m、5m	
特記事項									

* ご注文の際はケーブル仕様(外皮及びケーブル長)を下記の要領でご指定下さい。

型式 - 外皮 ケーブル長

ケーブル外皮 PVC = 無記
PU = PU

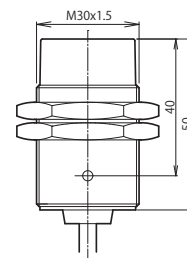
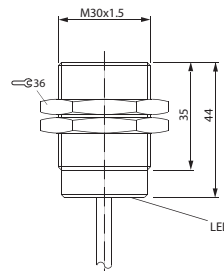
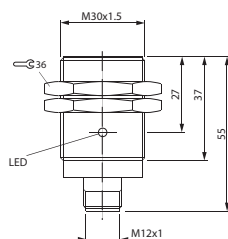
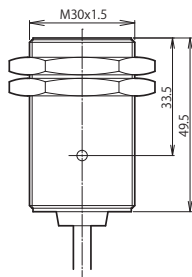
ケーブル長 3m = 3

ご注文例 (PVC ケーブル 2m の場合)
BES516-360-E5R-3

直流 3 線式 / 円柱形
M18 / M30
Sn 8 / 10 / 15mm

近接スイッチ
高周波発振型

サイズ	M30 x 1.5	M30 x 1.5	M30 x 1.5	M30 x 1.5
取り付けタイプ	シールド A	シールド A	シールド A	ノンシールド A
定格動作距離 (Sn)	10mm	10mm	15mm ^(注) (12mm)	15mm
設定動作距離 (Sa)	0...8mm	0...8mm	0...11.5mm ^(注) (0...9.6mm)	0...12mm



製品構成

技術資料

一般仕様

アルミ切粉
非検知

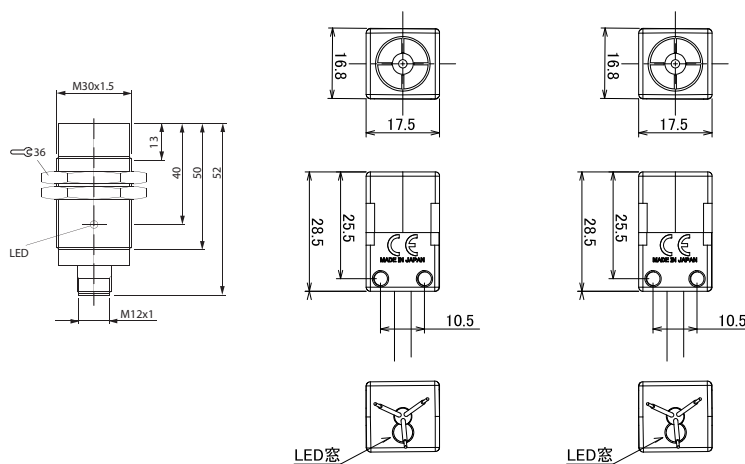
耐スパッタ

スチール
フェイス

		I&PLUS		I&PLUS		I&PLUS		I&PLUS	
型式	PNP	N.O.	BES516-327-E5R	BC5-3010P					
		N.C.							
		N.O.+N.C.							
型式	NPN	N.O.	BES516-359-E5R	BC5-3010N	BL3-3015N		BES516-363-E3R		
		N.C.							
		N.O.+N.C.							
定格電圧 (Ue)			12...24V DC	12...24V DC	12...24V DC		12...24V DC		
使用電圧 (Ub)			10...30V DC	10...30V DC	10...30V DC		10...30V DC		
電圧降下 (Ud)			≤ 3.5V	≤ 3.5V	≤ 2.5V		≤ 3.5V		
負荷容量 (La)			130mA	130mA	200mA		130mA		
消費電流 (Ic)			≤ 20mA	≤ 20mA	≤ 20mA		≤ 20mA		
漏れ電流 (Ir)			≤ 0.08mA	≤ 0.08mA	≤ 0.08mA		≤ 0.08mA		
回路保護			逆接続、短絡	逆接続、短絡	逆接続、短絡		逆接続、短絡		
周囲温度 (Ta)			-25...+70°C	-25...+70°C	-25...+70°C		-25...+70°C		
開閉周波数 (f)			300Hz	300Hz	100Hz		100Hz		
LED 表示			動作表示	動作表示	動作表示		動作表示		
保護構造			IP67	IP67	IP67		IP67		
材質	ハウジング		真鍮ニッケルメッキ	真鍮ニッケルメッキ	真鍮ニッケルメッキ		真鍮ニッケルメッキ		
	検出面		ナイロン 12	ポリプロピレン	ポリプロピレン		ナイロン 12		
接続タイプ			ケーブル	コネクタ / M12	ケーブル		ケーブル		
ケーブル	外皮		PVC		PVC		PVC		
	外径 / 芯線		φ 5mm / 3 x 0.3mm ²		φ 5mm / 3 x 0.3mm ²		φ 5mm / 3 x 0.3mm ²		
	長さ		2m、3m、5m		2m、3m、5m		2m、3m、5m		
特記事項					(注) 金属埋め込み時の値。 非埋め込み時は () 内となります。				

近接スイッチ／高周波発振型
一般仕様

サイズ	M30 x 1.5	Q16	Q16	
取り付けタイプ	ノンシールド A	シールド A	ノンシールド A	
定格動作距離 (Sn)	15mm	3mm	5mm	
設定動作距離 (Sa)	0...12mm	0...2.4mm	0...4mm	



		IB&PLUS		IB&PLUS		IB&PLUS	
型式	PNP	N.O.		BES517-Q1603P	BES517-Q1605P		
		N.C.		BES517-Q1603P1	BES517-Q1605P1		
		N.O.+N.C					
型式	NPN	N.O.	BC5-3015N	BES517-Q1603N	BES517-Q1605N		
		N.C.		BES517-Q1603N1	BES517-Q1605N1		
		N.O.+N.C					
定格電圧 (Ue)			12...24V DC	24V DC	24V DC		
使用電圧 (Ub)			10...30V DC	24V ± 15%	24V ± 15%		
電圧降下 (Ud)			≤ 3.5V	≤ 1.5V	≤ 1.5V		
負荷容量 (La)			130mA	100mA	100mA		
消費電流 (Io)			≤ 20mA	≤ 20mA	≤ 20mA		
漏れ電流 (Ir)			≤ 0.08mA	≤ 0.08mA	≤ 0.08mA		
回路保護			逆接続、短絡	逆接続、短絡保護 (NPNのみ)	逆接続、短絡保護 (NPNのみ)		
周囲温度 (Ta)			-25...+70°C	-25...+70°C	-25...+70°C		
開閉周波数 (f)			100Hz	500Hz	500Hz		
LED 表示			動作表示	動作表示	動作表示		
保護構造			IP67	IP67	IP67		
材質	ハウジング		真鍮ニッケルメッキ	ABS	ABS		
	検出面		ポリプロピレン	AES	AES		
接続タイプ			コネクタ /M12	ケーブル	ケーブル		
ケーブル	外皮			PVC	PVC		
	外径 / 芯線			φ 4mm / 3 x 0.14mm ²	φ 4mm / 3 x 0.14mm ²		
	長さ			2m、3m、5m	2m、3m、5m		
特記事項							

* ご注文の際はケーブル仕様 (外皮及びケーブル長) を下記の要領でご指定下さい。

型式 - 外皮 ケーブル長

ケーブル外皮 PVC = 無記
PU = PU

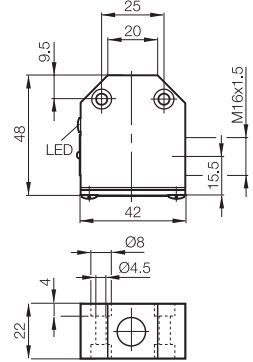
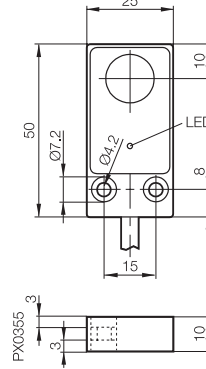
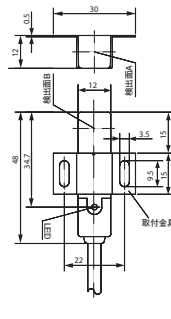
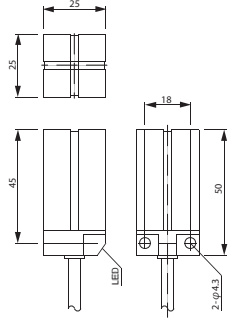
ケーブル長 3m = 3

ご注文例 (PVC ケーブル 3m の場合)
BES517-Q1603N-3

直流 3 線式 / 円柱形 / 角型・フラット形
M30 / Q12 / Q16 / Q25 / RQ12
M0 / H2 Sn 2 / 3 / 4 / 5 / 10 / 15mm

近接スイッチ
高周波発振型

サイズ	Q25	RQ12	M0	H2
取り付けタイプ	ノンシールド A	ノンシールド A	シールド A	シールド A
定格動作距離 (Sn)	10mm	4mm	5mm	5mm
設定動作距離 (Sa)	0...8mm	0...3.2mm	0...4mm	0...4mm



製品構成

技術資料

一般仕様

アルミ切粉
非検知

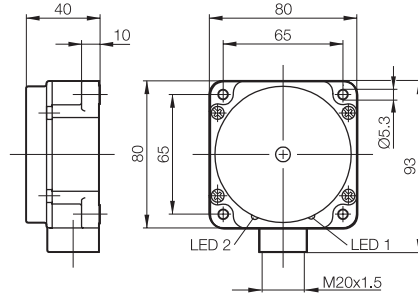
耐スパッタ

スチール
フェイス

		IS&PLUS		IS&PLUS		IS&PLUS		IS&PLUS	
型式	PNP N.O. N.C. N.O.+N.C	BES517-Q2510P	BES517-RQ1204P A/B	BES516-347 M0-Z BES516-133 M0-X	BES516-346-H2-L BES516-341-H2-L				
型式	NPN N.O. N.C. N.O.+N.C	BES517-Q2510N BES517-Q2510N1	BES517-RQ1204N A/B BES517-RQ1204N1 A/B	BES516-345 M0-Z	BES516-344-H2-L BES516-340-H2-L				
定格電圧 (Ue)		12...24V DC	12...24V DC	12...24V DC	12...24V DC				
使用電圧 (U _B)		10...30V DC	10...30V DC	10...30V DC	10...30V DC				
電圧降下 (U _d)		≤ 3.5V	≤ 1.5V	≤ 1.5V	≤ 3.5V				
負荷容量 (I _a)		130mA	200mA	100mA	130mA				
消費電流 (I _o)		≤ 20mA	≤ 20mA	≤ 20mA	≤ 25mA				
漏れ電流 (I _r)		≤ 0.08mA	≤ 0.08mA	≤ 0.08mA	≤ 0.08mA				
回路保護		逆接続	逆接続、短絡	逆接続、短絡	逆接続				
周囲温度 (T _a)		-25...+70°C	-25...+70°C	-25...+70°C	-25...+70°C				
開閉周波数 (f)		500Hz	400Hz	500Hz	500Hz				
LED 表示		動作表示	動作表示	動作表示 (133M0-X は無)	動作表示				
保護構造		IP67	IP67	IP67	IP67				
材質	ハウジング 検出面	耐候性 ABS 樹脂 耐候性 ABS 樹脂	PBT(ガラス入り) PBT(ガラス入り)	アルミダイキャスト PBT	PBT PBT				
接続タイプ		ケーブル	ケーブル	ケーブル	端子台 / 2.5mm ²				
ケーブル	外皮 外径 / 芯線 長さ	PVC φ 5mm / 3 x 0.3mm ² 2m、3m、5m	PVC φ 5mm / 3 x 0.3mm ² 2m、3m、5m	PVC または PU φ 5mm/3x0.3mm ² /4x0.25mm ² 3m、5m					
特記事項			取付金具同梱						

近接スイッチ／高周波発振型
一般仕様

サイズ	80 x 80 x 40		
取り付けタイプ	ノンシールド A		
定格動作距離 (Sn)	50mm ^(注)		
設定動作距離 (Sa)	0...40mm ^(注)		



B&PLUS

型式	PNP	N.O. N.C. N.O.+N.C			
型式	NPN	N.O. N.C. N.O.+N.C	BES517-140-M6-CA1		
定格電圧 (Ue)			12...24V DC		
使用電圧 (Ub)			10...55V DC		
電圧降下 (Ud)			≤ 2.5V		
負荷容量 (La)			200mA		
消費電流 (Io)			≤ 15mA		
漏れ電流 (Ir)			≤ 0.08mA		
回路保護			逆接続、短絡		
周囲温度 (Ta)			-25...+70°C		
開閉周波数 (f)			100Hz		
LED 表示			動作表示、電源表示		
保護構造			IP67		
材質	ハウジング		PBT		
	検出面		PBT		
接続タイプ			端子台 / ≤ 2.5mm ²		
ケーブル	外皮				
	外径 / 芯線				
	長さ				
特記事項			(注) 動作距離はポテンシオメータにより 25...60mm の範囲で調整可能です		