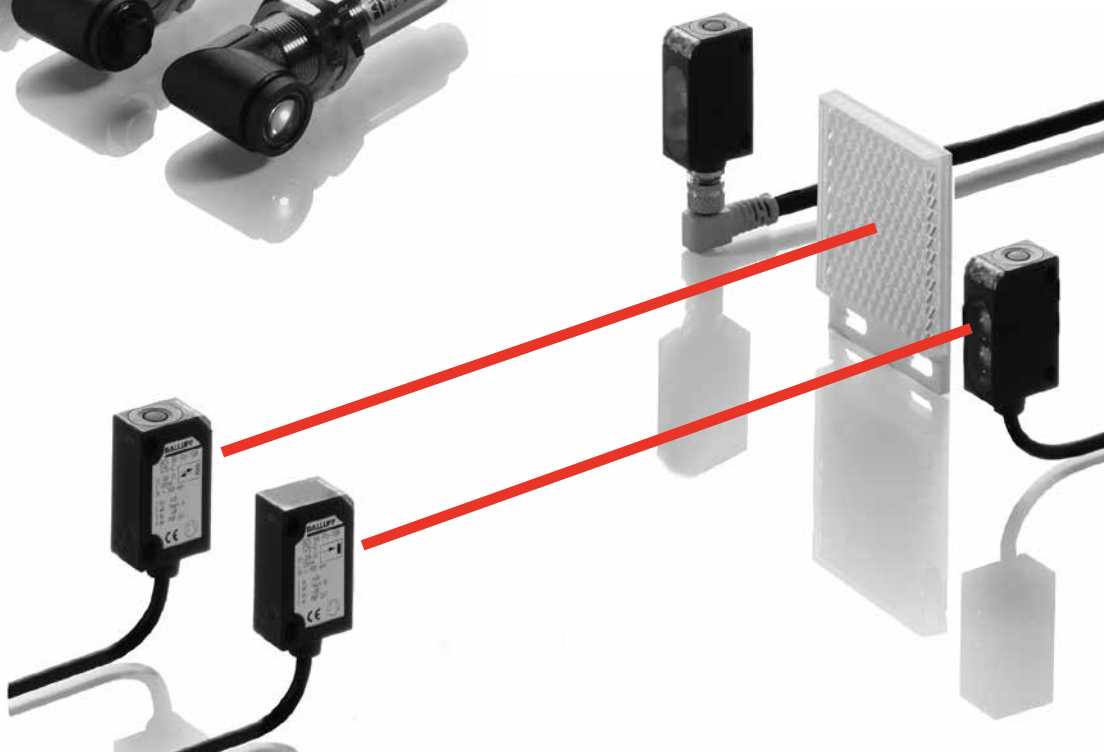


# 光電スイッチ

BOS 12M/M12シリンダ	2
検出距離：拡散反射型 / 100、200、400mm ミラー反射型 / 1.5 m 透過型 / 5 m	
BOS 18M-LT / 赤色LEDレーザー	6
検出距離：透過型 / 50 m	
BOS 18E / ステンレスハウジング	8
検出距離：拡散反射型 / 100、200、400mm ミラー反射型 / 2、4 m 透過型 / 16 m	
BOS 18K / 背景抑制機能付	10
検出距離：拡散反射型 / 100mm	
BOS 6K / 小型・ティーチン機能付	12
検出距離：拡散反射型 / 100、300mm ミラー反射型 / 0.5、2.5 m 透過型 / 6 m	
接続 M12 コネクタ / 4 pin ケーブル	15
光電スイッチ用特殊固定台 (角度可変)	16



BOS 12M  
M12シリンダ型

●長い検出距離

拡散反射型：100/200mm（固定）  
400mm（調整可）  
ミラー反射型：1.5 m（調整可）  
透過型：5 m（調整可）

●取付が容易なM12シリンダ型メタルハウジング

●透過型は補助表示が付き設定が容易



サイズ	
拡散反射型	検出範囲
ミラー反射型	検出範囲
透過型	検出範囲

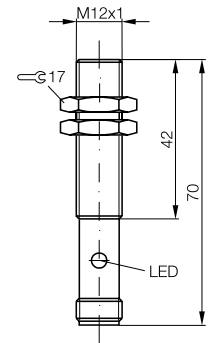
検出方式	接続図 No.
	PNP ○ N.O. 100mm 赤色 LED
	PNP ● N.C. 100mm 赤色 LED
	PNP ○ N.O. 200mm 赤色 LED
	PNP ● N.C. 200mm 赤色 LED
	PNP ○ N.O. 400mm 赤外 LED、
	PNP ● N.C. 400mm 赤外 LED、
	PNP ● N.O. 1,5m 赤色 LED、偏光フィルタ
	PNP ○ N.C. 1,5m 赤色 LED、偏光フィルタ
	透過型
	PNP ○ / ● 5m レシーバ、赤色 LED、 PNP 5m エミッタ

使用電圧 UB
リップル率
電圧降下 Ud (Ie 時)
負荷容量 Ie
無負荷時消費電流 IO
出力タイプ
出力機能
短絡保護
応答時間
応答周波数 f
エミッタタイプ/波長
許容周囲光
設定
出力表示
安定表示
使用温度範囲 Ta
IEC 529 に基づく保護構造
ケース材質
検出面材質
接続
ケーブルサイズ
重さ
推奨コネクタ

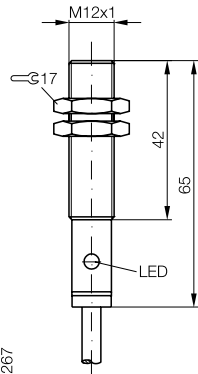
- = ライトオン
- = ダークオン
- / ● = ライトオン / ダークオン

拡散反射型の検出範囲は、コダック グレーカード（反射率 90%）に、ミラー反射型の検出範囲は、反射板 BOS R-1 に基づく。

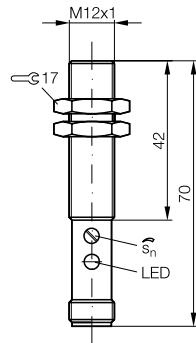
M12x1	M12x1	M12x1	M12x1
100mm/200mm	100mm/200mm	400mm	400mm



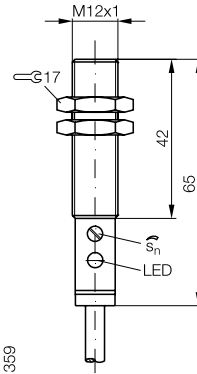
PX1252



PX1267



PX1288



PX1359

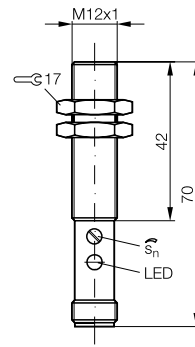
BOS 12M-PS-1YA-S 4-C	BOS 12M-PS-1YA-BO-C		
BOS 12M-PO-1YA-S 4-C	BOS 12M-PO-1YA-BO-C		
BOS 12M-PS-1YB-S 4-C	BOS 12M-PS-1YB-BO-C		
BOS 12M-PO-1YB-S 4-C	BOS 12M-PO-1YB-BO-C		
		BOS 12M-PS-1PD-S 4-C	BOS 12M-PS-1PD-BO-C
		BOS 12M-PO-1PD-S 4-C	BOS 12M-PO-1PD-BO-C

10...30 V DC	10...30 V DC	10...30 V DC	10...30 V DC
10 %	10 %	10 %	10 %
≦ 2.5 V	≦ 2.5 V	≦ 2.5 V	≦ 2.5 V
≦ 200 mA	≦ 200 mA	≦ 200 mA	≦ 200 mA
≦ 20 mA	≦ 20 mA	≦ 20 mA	≦ 20 mA
PNP	PNP	PNP	PNP
○ または ●	○ または ●	○ または ●	○ または ●
有	有	有	有
2.5 ms	2.5 ms	2.5 ms	2.5 ms
200 Hz	200 Hz	200 Hz	200 Hz
赤色 LED / 660nm	赤色 LED / 660nm	赤外 LED / 880nm	赤外 LED / 880nm
5000 Lux	5000 Lux	5000 Lux	5000 Lux
固定	固定	ポテンショメータ 270°	ポテンショメータ 270°
LED 黄	LED 黄	LED 黄	LED 黄
無	無	無	無
-15...+55 °C	-15...+55 °C	-15...+55 °C	-15...+55 °C
IP67	IP67	IP67	IP67
真鍮ニッケルメッキ	真鍮ニッケルメッキ	真鍮ニッケルメッキ	真鍮ニッケルメッキ
PMMA	PMMA	PMMA	PMMA
M12 コネクタ /4 pin	ケーブル	M12 コネクタ /4 pin	ケーブル
	3 × 0.34 mm <sup>2</sup>		3 × 0.34 mm <sup>2</sup>
30g	136 g ( 3 m 付き )	30g	136 g ( 3 m 付き )
BCC M415/BCC M425		BCC M415/BCC M425	

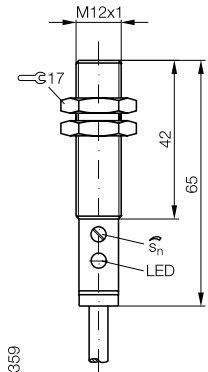
# BOS 12M

## M12 シリンダ型

サイズ		M12 × 1	M12 × 1
拡散反射型	検出範囲		
ミラー反射型	検出範囲	1.5 m	1.5 m
透過型	検出範囲		



PX1288



PX1359



拡散反射型			
PNP ○ N.O. 100mm	赤色 LED	①	
PNP ● N.C. 100mm	赤色 LED	②	
PNP ○ N.O. 200mm	赤色 LED	①	
PNP ● N.C. 200mm	赤色 LED	②	
PNP ○ N.O. 400mm	赤外 LED	①	
PNP ● N.C. 400mm	赤外 LED	②	



PNP ● N.O. 1,5m	赤色 LED、偏光フィルタ	①	BOS 12M-PS-1QA-S 4-C	BOS 12M-PS-1QA-B0-C
PNP ○ N.C. 1,5m	赤色 LED、偏光フィルタ	②	BOS 12M-PO-1QA-S 4-C	BOS 12M-PO-1QA-B0-C



透過型			
PNP ○ / ● 5m	レーザー、赤色 LED	③	
PNP 5m	エミッタ	⑮	

使用電圧 UB	10...30 V DC	10...30 V DC
リップル率	10%	10%
電圧降下 Ud (Ie 時)	≦ 2.5 V	≦ 2.5 V
負荷容量 Ie	≦ 200 mA	≦ 200 mA
無負荷時消費電流 I0	≦ 20 mA	≦ 20 mA
出力タイプ	PNP	PNP
出力機能	○または●	○または●
短絡保護	有	有
応答時間	2.5 ms	2.5 ms
応答周波数 f	200 Hz	200 Hz
エミッタタイプ/波長	LED 660nm	LED 660nm
許容周囲光	5000 Lux	5000 Lux
設定	ポテンシオメータ 270°	ポテンシオメータ 270°
出力表示	LED 黄	LED 黄
安定表示	無	無
使用温度範囲 Ta	-15...+55°C	-15...+55 °C
IEC 529 に基づく保護構造	IP 67	IP 67
ケース材質	真鍮ニッケルメッキ	真鍮ニッケルメッキ
検出面材質	PMMA	PMMA
接続	M12 コネクタ /4 pin	ケーブル
ケーブルサイズ		3 × 0.34 mm <sup>2</sup>
重さ	30 g	136 g ( 3 m 付き )
推奨コネクタ	BCC M415/BCC M425	

- = ライトオン
- = ダークオン
- / ● = ライトオン / ダークオン

拡散反射型の検出範囲は、コダック グレーカード (反射率 90%) に、  
ミラー反射型の検出範囲は、反射板 BOS R-1 に基づく。



# BOS 18M-LT

## 赤色 LED レーザー

- 50 mの検出距離
- 可視の赤色 LED によるレーザー透過型
- フォーカス調整可能 (全検出範囲)
- 安定表示付 (検出面の汚れ・調整不良を警告)

サイズ

透過型 検出範囲



### 焦点合わせ

エミッタのレンズを調整して、エミッタとレシーバの間の任意のポイントにビームを集中させることができます。  
同梱の専用工具でエミッタのレンズを回し、ビームの直径を変更することで、焦点を調整します。

最小ビーム直径は、エミッタとレシーバの間の距離により異なります。(「特性カーブ」参照。)  
20...80cmの範囲では、ビーム直径を 0.03mm まで絞る事ができ、小さな部品の検出が可能です。エミッタとレシーバの間の距離が離れるとビーム直径は拡大します。

### レーザー安全規則

エミッタは、DIN EN 60825-1/94 に基づくレーザー安全クラス (Laser Safety Class)II に相当します。従って、特別な安全策は要求されません。

但し、作業者の安全が適切な装置機能で守られない場所には使用できません。

### 表示素子

黄色の LED は、センサの出力状態を示します。  
安定表示は、センサの汚れあるいは調節不良の程度を示します。  
安定 LED が緑の場合、センサは確実な範囲内で働いています。  
表示が赤になったら直ちに、汚れあるいは感度調節をチェックしてください。  
この表示は初期の取り付けの際、位置決めにも便利です。



PNP ○ / ● レシーバ (受光)  
エミッタ (投光)



使用電圧 UB
電圧降下 Ud
負荷容量 Ie
無負荷時消費電流 IO
出力タイプ
出力機能
短絡保護
応答時間
応答周波数 f
エミッタタイプ/波長
レーザー保護クラス
許容周囲光
設定
出力表示
安定表示
使用温度範囲 Ta
IEC 529 に基づく保護構造
ケース材質
検出面材質
接続
重量
推薦コネクタ

○ / ● = ライトオン / ダークオン

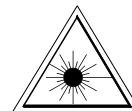
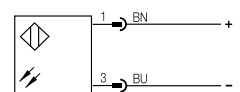


### 接続図

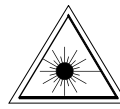
BLE



BLS

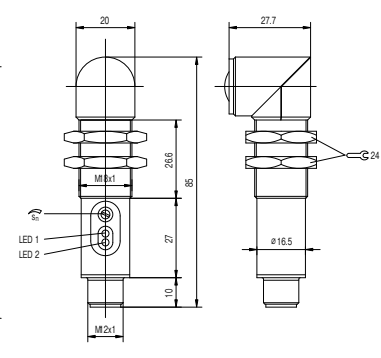
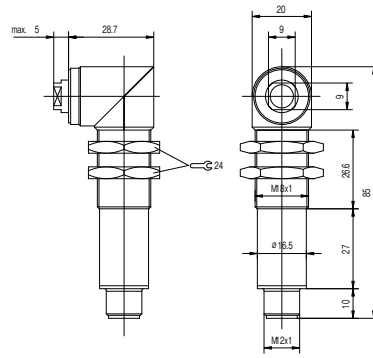
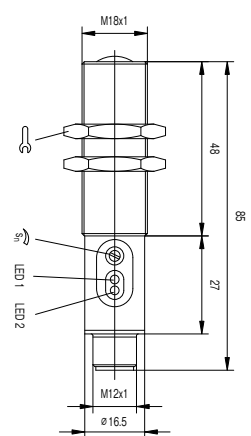
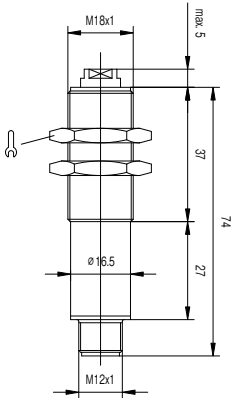


警告ラベルは見易い位置に取り付けてください。



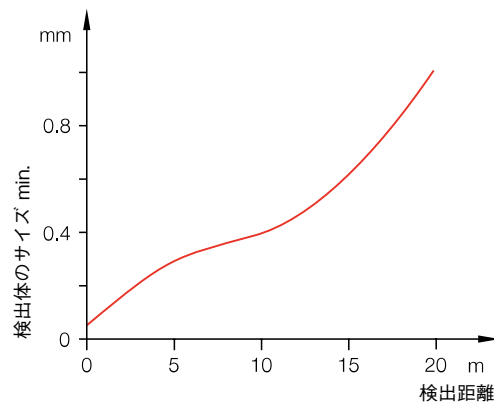
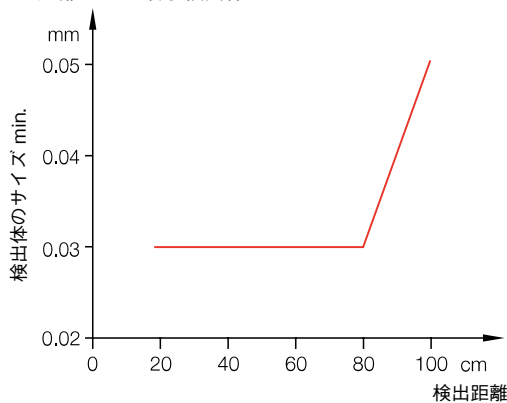
BOS 18M-LT  
検出範囲 50 m

M18 × 1 ストレート 焦点調整可	M18 × 1 ストレート	M18 × 1 アングル 焦点調整可	M18 × 1 アングル
50 m	50 m	50 m	50 m



BLS 18M-XX-1LT-S 4-C	BLE 18M-BA-1LT-S 4-C	BLS 18MR-XX-1LT-S 4-C	BLE 18MR-BA-1LT-S 4-C
10...30 V DC	10...30 V DC	10...30 V DC	10...30 V DC
≦ 10 mA	≦ 2.5 V 200 mA ≦ 15 mA	≦ 10 mA	≦ 2.5 V 200 mA ≦ 15 mA
有	PNP ○及び●	有	PNP ○及び●
レーザー赤色可視光 / 650 nm	≦ 0.08 ms 6 kHz	レーザー赤色可視光 / 650 nm	≦ 0.08 ms 6 kHz
II	2000 Lux ポテンシオメータ / 18 回転 LED 黄 LED 緑 / 赤	II	2000 Lux ポテンシオメータ / 18 回転 LED 黄 LED 緑 / 赤
-15...+55 °C	-15...+55 °C	-15...+55 °C	-15...+55 °C
IP 65	IP 65	IP 65	IP 65
真鍮ニッケルメッキ ガラス	真鍮ニッケルメッキ ガラス	真鍮ニッケルメッキ ガラス	真鍮ニッケルメッキ ガラス
M12 コネクタ / 4 pin	M12 コネクタ / 4 pin	M12 コネクタ / 4 pin	M12 コネクタ / 4 pin
45G	45G	50G	50G
BCC M415/BCC M425	BCC M415/BCC M425	BCC M415/BCC M425	BCC M415/BCC M425

特性カーブ 距離による最小検出体のサイズ



エミッタに付属のツールで、ビーム調整ができ、小さな部品の検知が可能です。  
エミッタ / レシーバ間 20...80cm の距離では、直径 0.03mm までビームを絞ることができます。

## Opto-PROXINOX

- ステンレスハウジング (SUS316L 相当) と 2mm 厚のガラス製検出面を採用したヘビーデューティ仕様
- 蒸気圧洗浄にも耐える防水構造



サイズ	
拡散反射型	検出範囲
ミラー反射型	検出範囲
透過型	検出範囲



拡散反射型		接続図 No.
PNP ○ N.O. 100mm	赤色 LED / 660nm	①
PNP ○ N.O. 200mm	赤色 LED / 660nm	①
PNP ○ N.O. 400mm	赤色 LED / 660nm	①
PNP ○ N.O. 100mm	赤外 LED / 880nm	①
PNP ○ N.O. 200mm	赤外 LED / 880nm	①
PNP ○ N.O. 400mm	赤外 LED / 880nm	①
ミラー反射型		
PNP ● N.O. 2m	赤色 LED / 660nm、偏光フィルター	①
PNP ● N.O. 4m	赤色 LED / 660nm	①
透過型		
PNP ● N.O. 16m	レーザー	①
	エミッタ赤外 LED / 880nm	⑮

使用電圧 UB
リップル率
電圧降下 Ud
絶縁電圧 Ui
負荷容量 Ie
無負荷時消費電流 IO
出力タイプ
出力機能
逆接続保護
短絡保護
応答時間
応答周波数 f
エミッタタイプ / 波長
許容周囲光
設定
出力表示
安定表示
使用温度範囲 Ta
IEC 529 に基づく保護構造
ケース材質
検出面材質
接続
重量

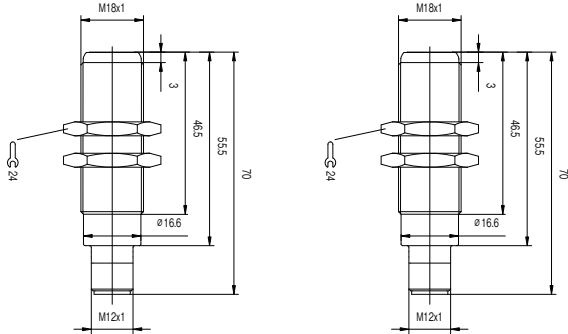
○ = ライトオン  
● = ダークオン

拡散反射型の検出範囲は、コダックグレーカード (反射率 90%) に、ミラー反射型の検出範囲は、反射板 BOS R-1 に基づく。

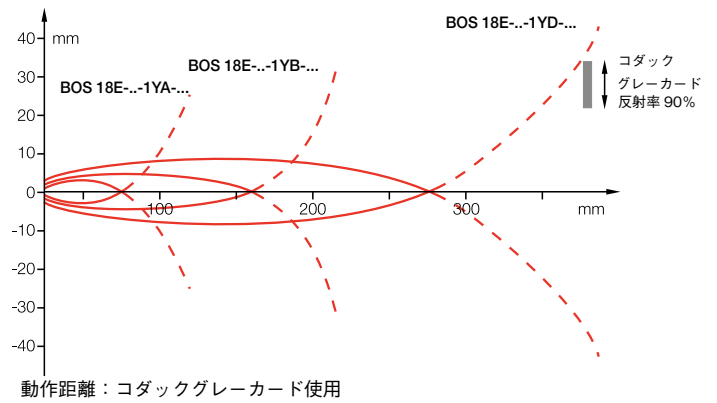


**BOS 18E**  
 検出範囲 100/200/400 mm,  
 2 m, 4 m, 16 m

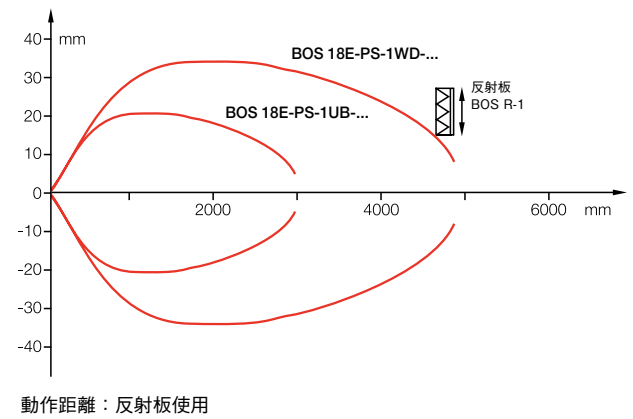
M18 × 1	M18 × 1
100 mm/200 mm/400 mm	100 mm/200 mm/400 mm
2 m/4 m	2 m/4 m
16 m	16 m



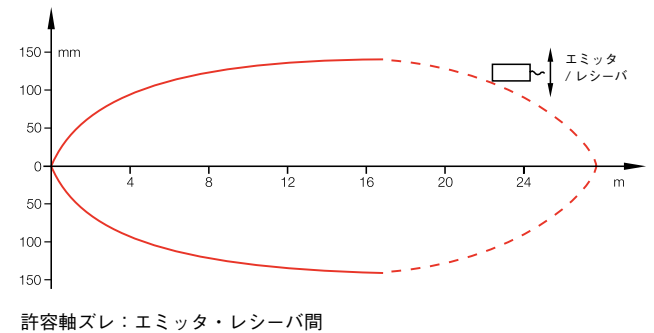
**拡散反射型 BOS-18E-...-1YA/1YB/1YD-...**



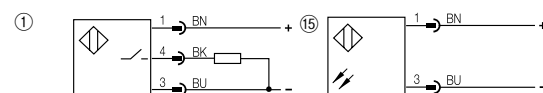
**ミラー反射型 BOS-18E-...-1UB/1WD-...**



**透過型 BLE/BLS 18E-...**



**接続図**



BOS 18E-PS-1YA-E5-D-S 4	BOS 18E-PS-1XA-SA 1-S 4
BOS 18E-PS-1YB-E5-D-S 4	BOS 18E-PS-1XB-SA 1-S 4
BOS 18E-PS-1YD-E5-D-S 4	BOS 18E-PS-1XD-SA 1-S 4
BOS 18E-PS-1UB-E5-D-S 4	BOS 18E-PS-1UB-SA 1-S 4
BOS 18E-PS-1WD-E5-D-S 4	
BLE 18E-PS-1P-E5-D-S 4	BLE 18E-PS-1P-SA 1-S 4
BLS 18E-XX-1P-E5-X-S 4	BLS 18E-XX-1P-SA 1-S 4
10...30 V DC	10...30 V DC
15 %	
≤ 2.5 V	≤ 2.5 V
250 V DC	250 V DC
200 mA	200 mA
≤ 20 mA (BLS ≤ 40mA)	≤ 20 mA (BLS ≤ 40 mA)
PNP	PNP
○ または ●	○ または ●
有	有
有	有
5 ms	5 ms
100 Hz	100 Hz
LED 660nm	LED 0nm
2000 Lux	2000 Lux
無	無
無	無
無	無
-20...+75 °C	-20...+75 °C
IP 68/ 耐高圧蒸気	IP 68/ 耐高圧蒸気
ステンレス 1.4571	ステンレス 1.4571
ガラス	PMMA (耐擦傷)
M12 コネクタ /4 pin	M12 コネクタ /4 pin
55g	55g

BOS 18K  
背景抑制機能付

- 対象物の色や光沢が異なっても安定した検出（背景抑制機能）
- 動作距離の調整可能
- ハウジングスタイルはストレートとアングルを用意

サイズ  
拡散反射型 検出範囲



PNP ○ / ● 50...100mm 赤色 LED、背景抑制  
NPN ○ / ● 50...100mm 赤色 LED、背景抑制

使用電圧 UB

リップル

電圧降下 Ud

負荷容量 Ie

無負荷時消費電流 IO

出力タイプ

出力機能

逆接続保護

短絡保護

応答時間

応答周波数 f

エミッタタイプ / 波長

光線スポット直径

設定

出力表示

使用温度範囲 Ta

IEC 529 に基づく保護構造

ケース材質

検出面材質

接続

重量

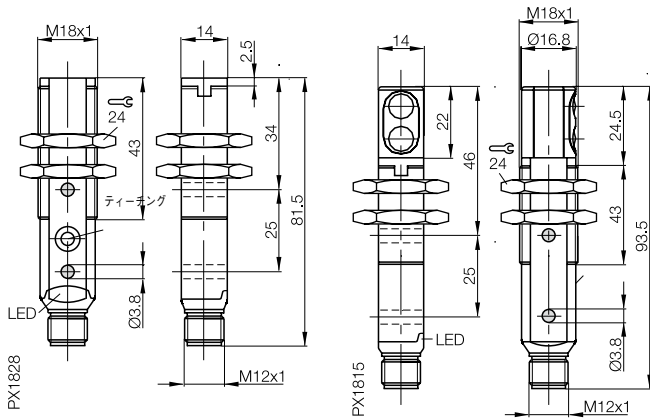
推薦コネクタ

○ / ● = ライトオン / ダークオン



M18 × 1 ストレート  
50...100 mm

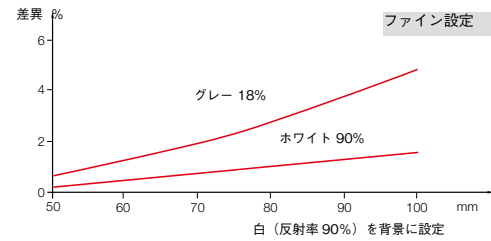
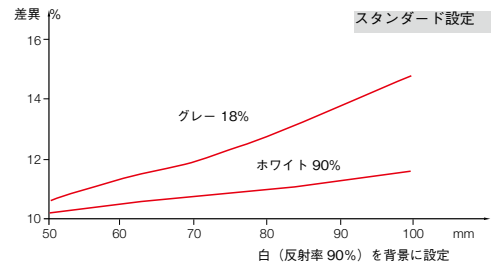
M18 × 1 アングル  
50...100 mm



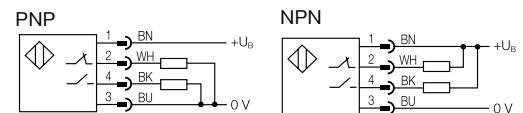
BOS 18KF-PA-1HA-S 4-C BOS 18KF-NA-1HA-S 4-C	BOS 18KW-PA-1HA-S 4-C BOS 18KW-NA-1HA-S 4-C
10...30 V DC	10...30 V DC
≦ 2V	≦ 2V
≦ 2 V	≦ 2 V
≦ 100 mA	≦ 100 mA
≦ 30 mA	≦ 30 mA
PNP/NPN	PNP/NPN
○ / ●	○ / ●
有	有
有	有
1 ms	1 ms
500 Hz	500 Hz
赤色 LED / 630 nm	赤色 LED / 630 nm
φ 8 mm / 100 mm 時	φ 10 mm / 100 mm 時
ティーチイン	ティーチイン
LED 黄	LED 赤
-25...+55 °C	-15...+55 °C
IP 67	IP 67
PBT	PBT
PMMA	PMMA
M12 コネクタ /4 pin	M12 コネクタ /4 pin
25 g	25 g
BCC M415/BCC M425	BCC M415/BCC M425

拡散反射型 BOS-18K\_...-1HA...

設定による検出精度の違い



接続図



# BOS 6K

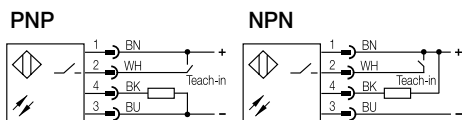
## 小型・ティーチン機能付

- 12 × 32 × 20mm の小型ハウジング
- 押しボタン式で容易なティーチン操作
- 安定表示付 ( 検出面の汚れ・調整不良を警告)

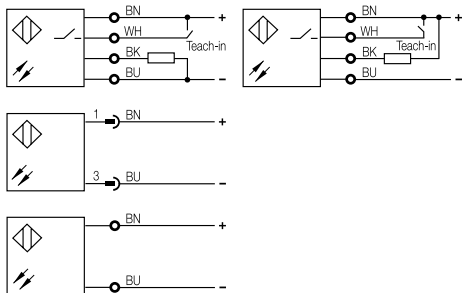


### 接続図

拡散反射型 ミ  
ラー反射型 透過  
型 ( レシーバ)

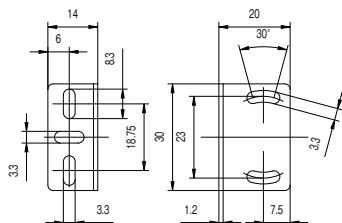


透過型 ( エミッタ)



### 取り付けブラケット

BOS 6-HW-1 ( 別売品)



シリーズ	
拡散反射型	検出範囲
ミラー反射型	検出範囲
透過型	検出範囲

	PNP ○ / ● 30...100mm	背景抑制
	NPN ○ / ● 30...100mm	背景抑制
	PNP ○ / ● 5...300mm	
	NPN ○ / ● 5...300mm	
	PNP ○ / ● 0.5m	偏光フィルタ ( ガラス検知)
	NPN ○ / ● 0.5m	偏光フィルタ ( ガラス検知)
	PNP ○ / ● 2.5m	偏光フィルタ
	NPN ○ / ● 2.5m	偏光フィルタ
	PNP ○ / ● 6m	レシーバ
	NPN ○ / ● 6m	レシーバ
	6m	エミッタ

使用電圧 UB
電圧降下 Ud
負荷容量 Ie
無負荷時消費電流 IO
出力タイプ
出力機能
逆接続保護
短絡保護
応答時間 ( 反射型 / 透過型)
応答周波数 f ( 反射型 / 透過型)
エミッタタイプ / 波長
光線スポット直径
ヒステリシス (18%/18%)
グレー値変動 (90%/18%)
許容周囲光
設定
出力表示
安定表示
使用温度範囲 Ta
IEC 529 に基づく保護構造
ケース材質
検出面材質
接続
重量
推薦コネクタ

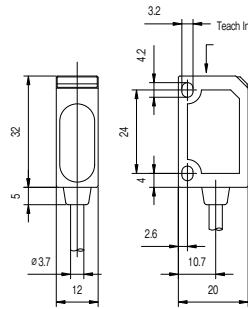
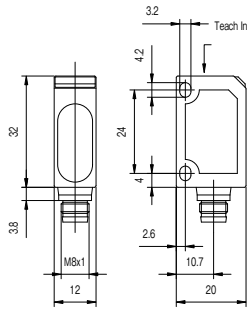
○ / ● = ライトオン / ダークオン

拡散反射型の検出範囲は、コダックグレーカード ( 反射率 90%) に、ミラー反射型の検出範囲は、反射板 BOS R-1 に基づく。

BOS 6K

検出範囲 30...100, 5...300 mm,  
0.5 m, 2.5 m, 6 m

BOS 6K	BOS 6K
30...100/5...300 mm	30...100/5...300 mm
0.5 m/2.5 m	0.5 m/2.5 m
6 m	6 m



BOS 6K-PU-1HA-S 75-C	BOS 6K-PU-1HA-C-02
BOS 6K-NU-1HA-S 75-C	BOS 6K-NU-1HA-C-02
BOS 6K-PU-1OC-S 75-C	BOS 6K-PU-1OC-C-02
BOS 6K-NU-1OC-S 75-C	BOS 6K-NU-1OC-C-02
BOS 6K-PU-1QA-S 75-C	BOS 6K-PU-1QA-C-02
BOS 6K-NU-1QA-S 75-C	BOS 6K-NU-1QA-C-02
BOS 6K-PU-1QC-S 75-C	BOS 6K-PU-1QC-C-02
BOS 6K-NU-1QC-S 75-C	BOS 6K-NU-1QC-C-02
BLE 6K-PU-1E-S 75-C	BLE 6K-PU-1E-C-02
BLE 6K-NU-1E-S 75-C	BLE 6K-NU-1E-C-02
BLS 6K-XX-1E-S 75	BLS 6K-XX-1E-02

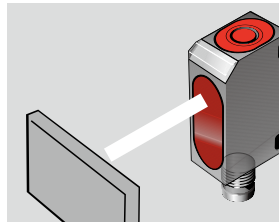
10...30 V DC	10...30 V DC
≤ 2.4 V	≤ 2.4 V
100 mA	100 mA
≤ 35 mA	≤ 35 mA
PNP/NPN	PNP/NPN
○及び●	○及び●
有	有
有	有
0.5 ms/1 ms	0.5 ms/1 ms
1000 Hz/500 Hz	1000 Hz/500 Hz
LED 660nm	LED 660nm
下記参照	下記参照
下記参照	下記参照
下記参照	下記参照
5000 Lux	5000 Lux
ティーチイン	ティーチイン
LED 黄	LED 黄
LED 緑	LED 緑
-20...+60 °C	-20...+60 °C
IP 67	IP 67
耐衝撃性 ABS	耐衝撃性 ABS
PMMA	PMMA
M8 コネクタ /4 pin	2 m ケーブル (4 × 0.14 mm <sup>2</sup> )
40g	120g
BKS-S 74/BKS-S 75	

型式中のコード	...HA...	...OC...	...QA...	...QC...
光軸の直径	< 5 × 5 mm	< 12 × 12 mm	20 × 20 mm	75 × 75 mm
	全検出範囲 Sn で	全検出範囲 Sn で	sn500 mm で	sn2 m で
ヒステリシス	< 5 %	< 10 %		
グレー値変動	< 10 %			

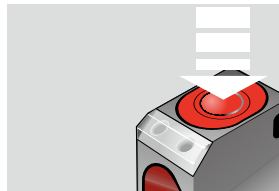
# BOS 6K

## 小型・ティーチン機能付

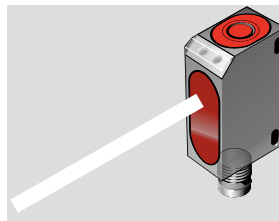
### ティーチンの方法 拡散反射型



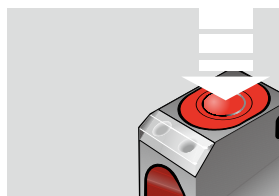
センサの赤色 LED を検出体に当てる。



両方の LED がともに点滅するまで、ボタンを押しつづける (約 3 秒間)。



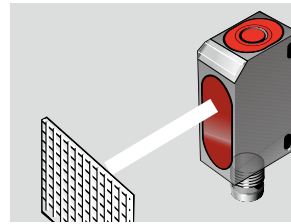
検出体をセンサの赤色 LED から外す。



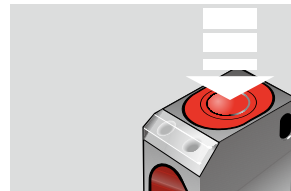
1 秒間ボタンを押し押しつづける。緑の LED が点滅すれば完了。センサは準備が完了する。

両方の LED が共に点滅する場合、設定を繰り返してください。

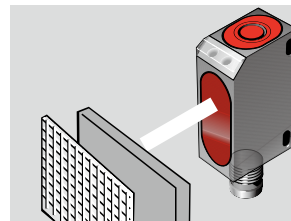
### ミラー反射型／透過型



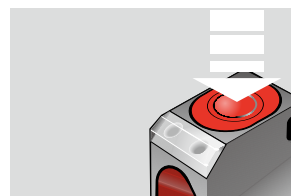
センサの赤色 LED を直接反射板に当てる。



両方の LED がともに点滅するまで、ボタンを押しつづける (約 3 秒間)。



反射板とセンサの間に検出体を入れる。

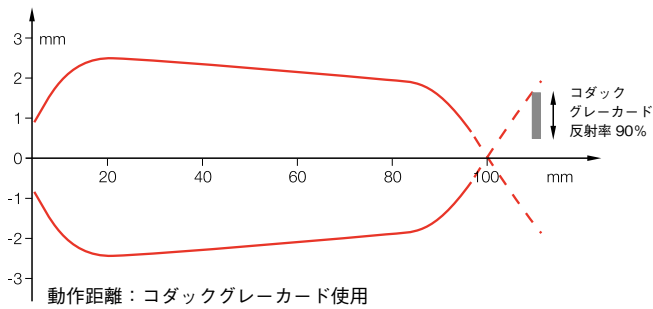


1 秒間ボタンを押す。緑の LED が点滅すれば完了。センサは準備が完了する。

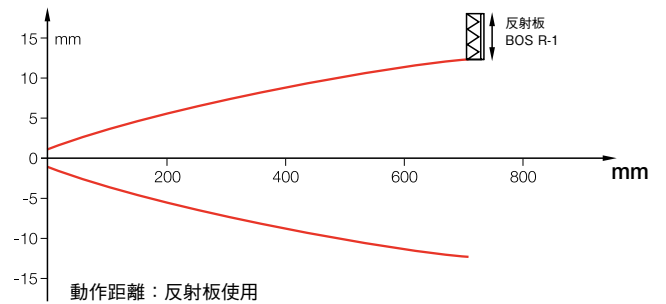
両方の LED が共に点滅する場合、設定を繰り返してください。

### 特性カーブ

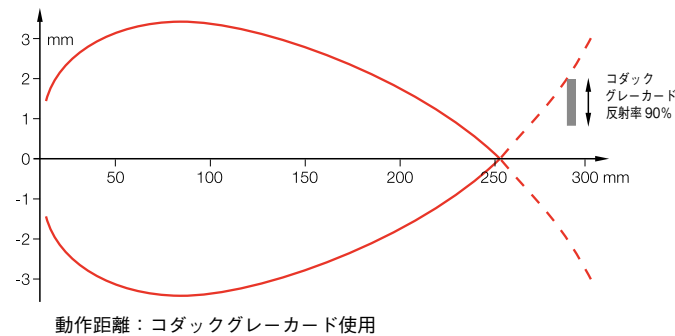
#### 拡散反射型 BOS-6K...-1HA...



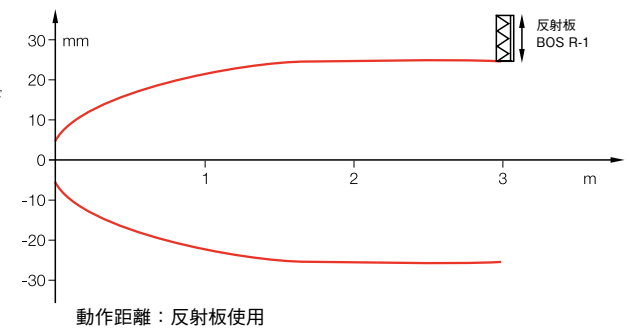
#### ミラー反射型 BOS-6K...-1QA...



#### 拡散反射型 BOS-6K...-10C...

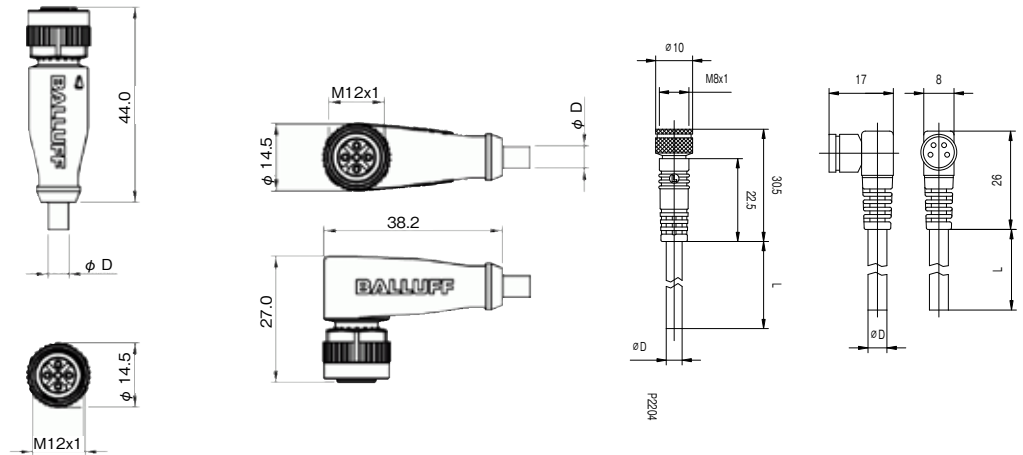


#### ミラー反射型 BOS-6K...-1QC...



# 接続コネクタケーブル

サイズ	M12	M12	M8	M8
	BCC M415	BCC M425	BKS-S 74	BKS-S 75
	ストレート	アングル	ストレート	アングル



表示	外皮	旧 BKS-B19 / -S19 代替品	旧 BKS-B20 / -S20 代替品		
N.O.	LED 無	PUR 黒	BCC M415-0000-1A-001-PX0334-__	BCC M425-0000-1A-001-PX0334-__	
		PVC 灰	BCC M415-0000-1A-001-VX8334-__	BCC M425-0000-1A-001-VX8334-__	
	LED 付	PUR 黒	BCC M415-0000-1A-004-PX0334-__	BCC M425-0000-1A-004-PX0334-__	
	PNP のみ	PVC 灰	BCC M415-0000-1A-004-VX8334-__	BCC M425-0000-1A-004-VX8334-__	
N.C.	LED 無	PUR 黒	BCC M415-0000-1A-002-PX0334-__	BCC M425-0000-1A-002-PX0334-__	
		PVC 灰	BCC M415-0000-1A-002-VX8334-__	BCC M425-0000-1A-002-VX8334-__	
	LED 付	PUR 黒	BCC M415-0000-1A-005-PX0334-__	BCC M425-0000-1A-005-PX0334-__	
	PNP のみ	PVC 灰	BCC M415-0000-1A-005-VX8334-__	BCC M425-0000-1A-005-VX8334-__	
N.O. + N.C.	LED 無	PUR 黒	BCC M415-0000-1A-003-PX0434-__	BCC M425-0000-1A-003-PX0434-__	BKS-S 74-3-PU-03
		PVC 灰	BCC M415-0000-1A-003-VX8434-__	BCC M425-0000-1A-003-VX8434-__	BKS-S 75-3-PU-03
	L	N.O. PUR 黒	BCC M415-0000-1A-008-PX0434-__	BCC M425-0000-1A-008-PX0434-__	
	E	PNP PVC 灰	BCC M415-0000-1A-008-VX8434-__	BCC M425-0000-1A-008-VX8434-__	
D 付	N.O.+N.C. PUR 黒		BCC M425-0000-1A-010-PX0434-__		
	PNP PVC 灰		BCC M425-0000-1A-010-VX8434-__		
供給電圧 (UB)		max. 60V DC	max. 60V DC	10...30V DC	10...30V DC
外皮材質		PUR または PVC	PUR または PVC	PUR または PVC	PUR または PVC
外径 / 芯線		phi 4.9mm / 3 x 0.34mm <sup>2</sup> phi 4.9mm / 4 x 0.34mm <sup>2</sup>	phi 4.9mm / 3 x 0.34mm <sup>2</sup> phi 4.9mm / 4 x 0.34mm <sup>2</sup>	4 x 0.34 mm <sup>2</sup>	4 x 0.34 mm <sup>2</sup>
ケーブル長		2m, 5m	2m, 5m	3m	3m
IEC 529 に基づく保護構造		IP68	IP68	IP67	IP67
使用温度範囲		PUR:-25...+80°C / PVC:-5...+80°C	PUR:-25...+80°C / PVC:-5...+80°C	-25...+90°C	-25...+90°C

LED の色と表示は下記の通りです。

N.O. または N.C.	LED 緑 = 電源
	LED 黄 = 出力表示
N.O. + N.C.	LED 緑 = 電源
	LED 黄 = 出力表示 :N.O.
	LED 白 = 出力表示 :N.C.

\* BCC シリーズをご注文の際は、表中の型式末尾 '\_\_\_' 部分に、ケーブル長を下記の要領でご指定下さい。

型式 (BCC.....) — ケーブル長

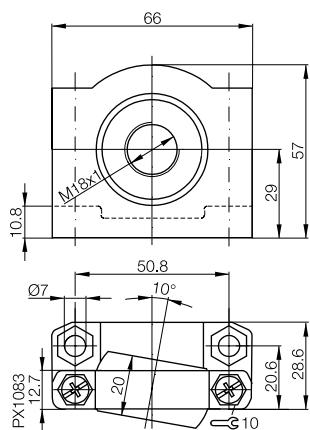
ケーブル長 2m = 020  
5m = 050

ご注文例 (ケーブル 5m の場合)

BCC M415-0000-1A-001-PX0334-050

## 光電スイッチ用特殊固定台

BOS 18.0-KB-1 (別売品)



## ワイヤレス給電の

株式会社 **ビー・アンド・プラス** 最新情報はここから ... <http://www.b-plus-kk.jp/>

### ■各種お問い合わせ

〒355-0311 埼玉県比企郡小川町高谷 2452-5

TEL : 050-3386-5880 FAX : 0493-81-4771 Mail : [Inside-sales@b-plus-kk.jp](mailto:Inside-sales@b-plus-kk.jp)

■仕様などの記載内容は、予告無く変更する場合があります。予めご了承ください。

■ご検討、ご使用の際は、必ず取扱説明書またはユーザーズガイドをHPよりダウンロードの上、ご確認ください。