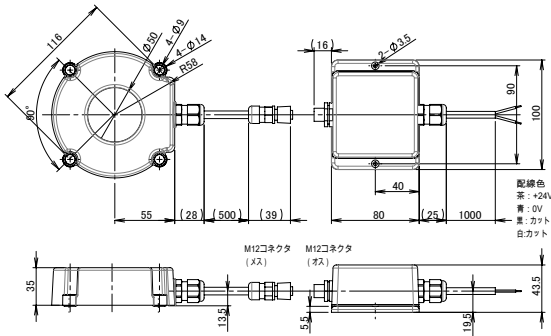
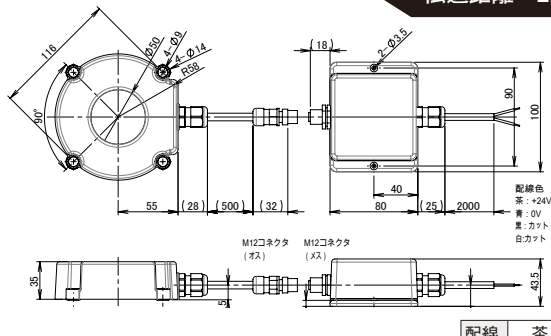


サイズ：φ 116 x 35  
伝送距離：2...6mm

リモート部



ベース部



配線 茶: + / 青: -

リモート部

型式 伝送ヘッド	RVHT-R01-CP0.5	
伝送アンプ	RVT-244-202-PU-01	
ドライブ電圧	24V ± 1.5VDC	
ドライブ電流	≦ 2A	
取付状態	金属シャフト無	金属シャフト有
伝送距離 <sup>※2</sup>	2...6mm	2...5mm
許容軸ズレ	± 5mm	± 4mm
使用周囲温度	0...+50°C	
保護構造	IP67 (ヘッドのみ)	
接続ケーブル	伝送ヘッド: コネクタケーブル 伝送アンプ: PUR φ 7.4x0.75mm <sup>2</sup>	
材質	伝送ヘッド: PUR	伝送アンプ: PUR
重量	伝送ヘッド: 470g	伝送アンプ: 470g
備考	本製品は CE 未取得です	

使用可能な接続機器

電源電圧	24V DC	接続機器の消費電流の合計値は、ドライブ電流値以下として下さい。
消費電流の合計	≦ 2A	

※ 1 設置条件イメージ図については P111 の図 L を参照してください。

※ 2 詳細については必ず別途ユーザーズガイドを参照してください。

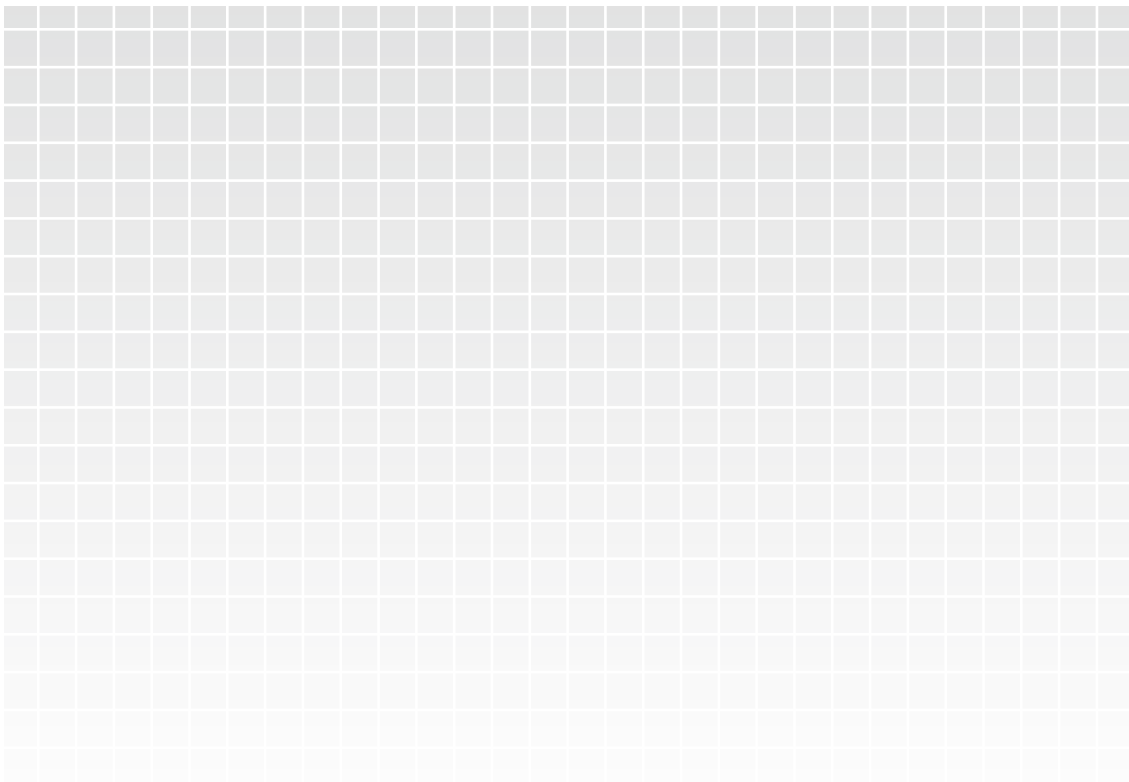
ベース部

型式 出力ヘッド	RVHE-R01-CP0.5	
出力アンプ	RVE-244-2-PU-02	
電源電圧	24V DC ± 10% (リップル含む)	
消費電流	≦ 3.5A	
使用周囲温度	0...+50°C	
保護構造	IP67 (ヘッドのみ)	
接続ケーブル	出力ヘッド: コネクタケーブル	出力アンプ: PUR φ 7.4x0.75mm <sup>2</sup>
材質	出力ヘッド: PUR	出力アンプ: ABS
重量	出力ヘッド: 470g	出力アンプ: 420 g
備考	本製品は CE 未取得です	

設置条件<sup>※1</sup>

周囲金属による影響及び、製品間の相互干渉を避けるため、必ず下表に示す値以上の空間を開けて設置してください。

型式	A(mm)	B(mm)	C(mm)
RVHE-R01-CP0.5	100	35	300
RVHT-R01-CP0.5			



リモート  
パワー  
サプライ

給電用  
対向型

給電用  
嵌合型

充電用  
対向型

設置条件  
イメージ図