

# アクセサリ

## 中継用端子ボックス

### 一般タイプ

リモートセンサ伝送部と検出センサ配線用

中継用端子ボックス / 直流 3 線式・直流 2 線式仕様

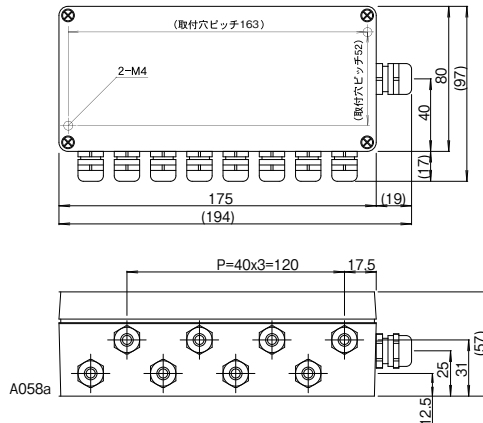
検出部接続数		4 点接続用
型式	RPK-2102	
材質 本体	アルミダイキャスト	
パッキン	ネオプレンゴム	
保護構造	IP65	
端子台	伝送部用 6 極 x 2、 検出部用 8 極 x 3	
ケーブルグランド	伝送部用 PG9 x 1、 検出部用 PG7 x 4	
切替 SW1	NPN/PNP 切替用	
スイッチ SW2	3 線式 /2 線式切替用	
検出部適合ケーブル外径	φ 2...6.5mm	
取り付け	M4 キャップボルト 2 本	
重量	600 g	

検出部接続数		8 点接続用	8 点接続用
型式	RPK-2101		RPK-2103
材質 本体	アルミダイキャスト		アルミダイキャスト
パッキン	ネオプレンゴム		ネオプレンゴム
保護構造	IP65		IP65
端子台	伝送部用 6 極 x 2、 検出部用 8 極 x 3		伝送部用 6 極 x 2、 検出部用 8 極 x 3
ケーブルグランド	伝送部用 PG9 x 1、 検出部用 M8 x 8		伝送部用 PG9 x 1、 検出部用 PG9 x 8
切替 SW1	NPN/PNP 切替用		NPN/PNP 切替用
スイッチ SW2	3 線式 /2 線式切替用		3 線式 /2 線式切替用
検出部適合ケーブル外径	φ 3...5.5mm		φ 4...8mm
取り付け	M4 キャップボルト 2 本		M4 キャップボルト 2 本
重量	600 g		600 g

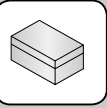
## 中継用端子ボックス / 直流 2 線式・専用近接センサ仕様

検出部接続数

8 点接続用



型式	RFK-3101
材質 本体	アルミダイキャスト
パッキン	ネオプレンゴム
保護構造	IP65
端子台	伝送部用 12 極 x 1、 検出部用 12 極 x 1
ケーブルグランド	伝送部用 PG9 x 1、 検出部用 PG7 x 8
切替 SW1	---
スイッチ SW2	---
検出部適合ケーブル外径	φ 2...6.5mm
取り付け	M4 キャップボルト 2 本
重量	800 g



アクセサリ

専用近接  
センサ中継端子  
ボックス 他

- 本製品は、伝送部と検出センサを配線するための専用中継ボックスです。
- 未使用のケーブルグランドは、防塵・防水のため、製品に添付されるブランクプラグで塞いで下さい。
- 配線については、製品に添付されるユーザズガイドをご参照下さい。

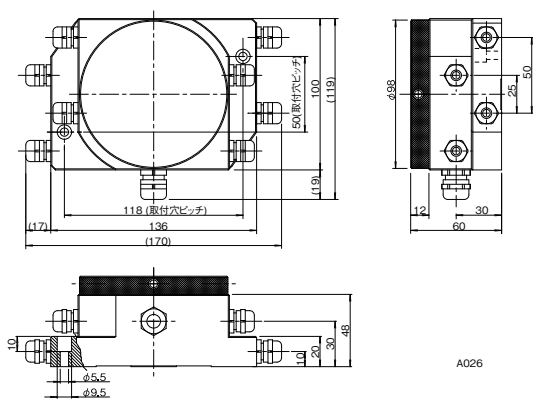
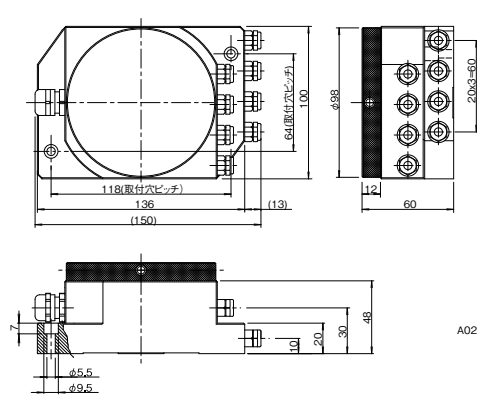
# アクセサリ

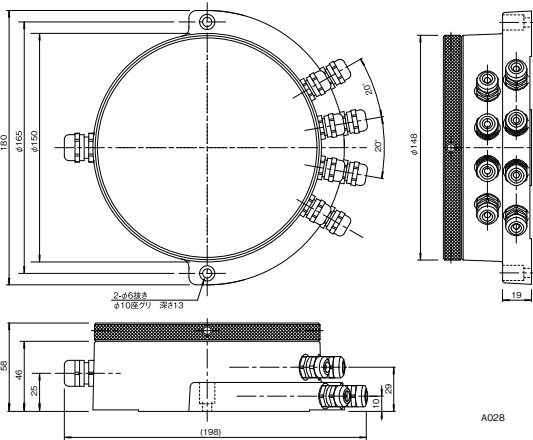
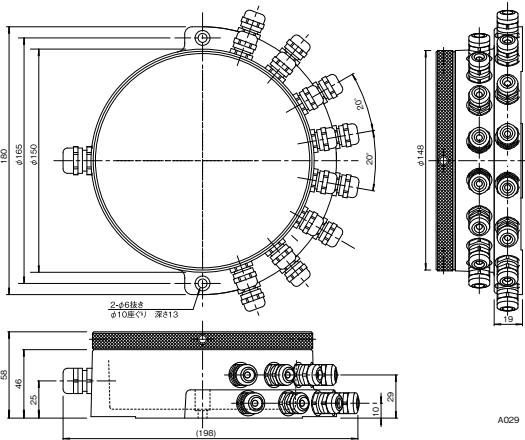
## 中継用端子ボックス

### 防水強化タイプ

リモートセンサ伝送部と検出センサ配線用

中継用端子ボックス / 防水強化タイプ / 直流 3 線式・直流 2 線式仕様

検出部接続数		8 点接続用	8 点接続用
			
型式	RPK-A098-02	RPK-A098-03	
材質 本体	アルミ鋳造 / アルミ切削	アルミ鋳造 / アルミ切削	
パッキン	バイトン	バイトン	
保護構造	IP67	IP67	
端子台	伝送部用 12 極 x 1、 検出部用 12 極 x 2	伝送部用 12 極 x 1、 検出部用 12 極 x 2	
ケーブルグランド	伝送部用 PG9 x 1、 検出部用 PG7 x 8	伝送部用 PG9 x 1、 検出部用 M8 x 8	
切替 SW1	NPN/PNP 切替用	NPN/PNP 切替用	
スイッチ SW2	3 線式 / 2 線式切替用	3 線式 / 2 線式切替用	
検出部適合ケーブル外径	φ 4...6.5mm	φ 3...5mm	
取り付け	M5 キャップボルト 2 本	M5 キャップボルト 2 本	
重量	1,200 g	1,200 g	

検出部接続数		8 点接続用	15 点接続用
			
型式	RPK-B148-02	RPK-B148-03	
材質 本体	アルミ鋳造 / アルミ切削	アルミ鋳造 / アルミ切削	
パッキン	バイトン	バイトン	
保護構造	IP67	IP67	
端子台	伝送部用 6 極 x 2、 検出部用 8 極 x 3	伝送部用 18 極 x 1、 検出部用 15 極 x 2	
ケーブルグランド	伝送部用 PG9 x 1、 検出部用 PG7 x 8	伝送部用 PG9 x 1、 検出部用 PG7 x 16	
切替 SW1	NPN/PNP 切替用	---	
スイッチ SW2	3 線式 / 2 線式切替用	---	
検出部適合ケーブル外径	φ 4...6.5mm	φ 4...6.5mm	
取り付け	M5 キャップボルト 2 本	M5 キャップボルト 2 本	
重量	1,800 g	1,800 g	



# アクセサリ

## 中継用端子ボックス

### コネクタタイプ

リモートセンサ伝送部と検出センサ配線用

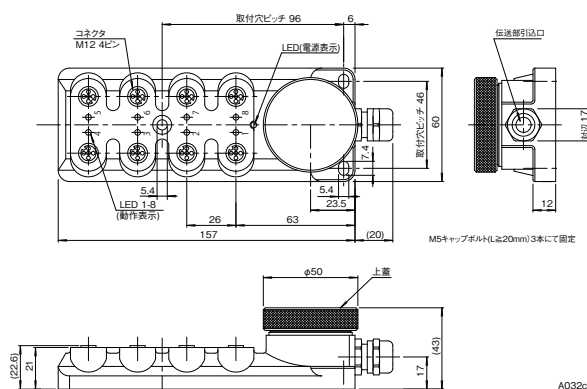
コネクタタイプ / 直流 3 線式・直流 2 線式仕様

検出部接続数	4 点接続用	8 点接続用
<p>コネクタ M12 4ピン</p> <p>取付穴ピッチ 70</p> <p>取付穴ピッチ 96</p> <p>伝送部引込口</p> <p>M5キャップボルト(長さ20mm)3本にて固定</p> <p>上蓋</p> <p>φ50</p> <p>17</p> <p>43</p> <p>21</p> <p>22.6</p> <p>26</p> <p>63</p> <p>23.5</p> <p>5.4</p> <p>12</p> <p>17</p> <p>43</p> <p>21</p> <p>22.6</p> <p>26</p> <p>63</p> <p>23.5</p> <p>5.4</p> <p>12</p> <p>17</p> <p>43</p> <p>21</p> <p>22.6</p>		

型式	DC3W/NPN DC3W/PNP	RPK-4C01-N RPK-4C01-P	RPK-8C01-N RPK-8C01-P
LED 表示灯	---	---	---
材質	本体 上蓋 バックイン	アルミ鋳造 アルミ切削 バイトン	アルミ鋳造 アルミ切削 バイトン
保護構造	IP67	IP67	IP67
接続	伝送部用 検出部用	7 極ワンタッチ端子台 4pin コネクタ ( M12 x 4 )	12 極ワンタッチ端子台 4pin コネクタ ( M12 x 8 )
ケーブルグランド	伝送部用	PG9 x 1	PG9 x 1
3 線式 / 2 線式切替 SW	4 極ディップ SW	8 極ディップ SW	
取り付け	M5 キャップボルト 3 本	M5 キャップボルト 3 本	
重量	300 g	500 g	

検出部接続数	8 点接続用 (伝送部 RGPT-xxxx 専用・LED 表示付)
--------	-----------------------------------

使用可能な伝送部  
RGPT-3005  
RGPT-4008  
RGPT-9012



型式	DC3W/NPN DC3W/PNP	RPK-8C01L-N RPK-8C01L-P
LED 表示灯	動作表示 / 電源表示	
材質	本体 上蓋 バックイン	アルミ鋳造 アルミ切削 バイトン
保護構造	IP67	
接続	伝送部用 検出部用	11 極ワンタッチ端子台 4pin コネクタ ( M12 x 8 )
ケーブルグランド	伝送部用	PG9 x 1
3 線式 / 2 線式切替 SW	無 (3 線式専用)	
取り付け	M5 キャップボルト 3 本	
重量	500 g	

### 直流 2 線式スイッチご使用の場合

直流 3 線式仕様のリモートシステム (RGPT、RPTA) と、直流 2 線式検出センサをご使用の場合、RPK-4C01-□及び、RPK-8C01-□は、3 線式 / 2 線式切替スイッチの切り替えで対応させる事が可能です。

#### ■ RPK-4C01-□の場合

使用伝送部：RPTA-1803-PU、RPTA-3005-PU

使用する検出センサ		対応中継ボックス	3 線式 / 2 線式 切替スイッチ
直流 3 線式	NPN	RPK-4C01-N	OFF
	PNP	RPK-4C01-P	OFF
直流 2 線式	無極性	RPK-4C01-N	ON
	有極性	RPK-4C01-P	ON

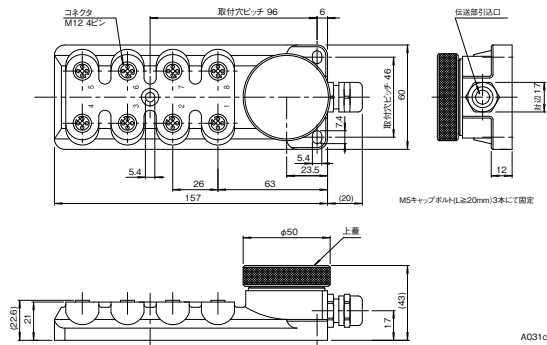
#### ■ RPK-8C01-□の場合

使用伝送部：RPTA-8015-PU、RGPT シリーズ

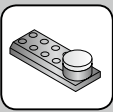
使用する検出センサ		対応中継ボックス	3 線式 / 2 線式切替スイッチ
直流 3 線式	NPN	RPK-8C01-N	OFF
	PNP	RPK-8C01-P	OFF
直流 2 線式	無極性	RPK-8C01-N	ON
	有極性	RPK-8C01-P	ON

中継用端子ボックス / コネクタタイプ / 専用近接センサ仕様

検出部接続数	8 点接続用
--------	--------



型式 RXD	RFK-8C01
LED 表示灯	- - -
材質	本体 アルミ鋳造
	上蓋 アルミ切削
	パッキン バイトン
保護構造	IP67
接続	伝送部用 12 極ワンタッチ端子台
	検出部用 4pin コネクタ ( M12 x 8 )
ケーブルグランド	伝送部用 PG9 x 1
3 線式 /2 線式切替 SW	専用近接センサ RXD シリーズのみ
取り付け	M5 キャップボルト 3 本
重量	500 g



アクセサリ

専用近接  
センサ

中継端子  
ボックス 他

- 本製品は、伝送部と検出センサを配線するための専用中継ボックスです。
- 未使用のコネクタは、防塵・防水のため、製品に添付されるブランクキャップで塞いで下さい。